



studer *Kreativität
und Handwerk!*
kunststoffe



PRODUKTEKATALOG

Studer Kunststoffe GmbH
Sagiweg 10
CH - 4629 Fulenbach

Telefon 062 926 55 60

info@studerkunststoffe.ch
www.studerkunststoffe.ch

Vertretung: **altropol**® D-23617 Stockelsdorf



Wir haben in unserem Sortiment folgende Produkte:

Schnellgiessharz (flüssige Polyurethane)

Streichmassen (streichfähiges Polyurethan)

Flexible Polyurethan-Giess-Systeme

Hart und Weichschäume (Polyurethan)

Werkzeugharze

Epoxid Giess und Laminierharz

Glasfaser-Füllstoffe

Klein und Hilfsmaterialien

Verschiedene Silikone

Silikon für Körperabformung und im Lebensmittelbereich.

Wir bieten Ihnen folgende Dienstleistung an:

Silikon-Negativ-Formen

Silikonformen für den Betonguss

Null und Kleinserien

Masken und Plaketten Formen

Lieferbedingungen:

Bestellungen:	per e -mail / per Telefon Unsere Bürozeiten sind von Montag bis Freitag von 08.00 h bis 12.00 h und von 14.00 h bis 17.00 h
Termine:	Wir sind gerne bereit, auch ausserhalb der Bürozeiten einen Termin zu vereinbaren. Wir bitten Sie, Besuche bei uns immer vorher <u>telefonisch</u> anzumelden. Wir haben kein Ladenverkauf.
Lieferungen:	per Post / per Spediteur oder bei uns abgeholt nach Vereinbarung.
Spesen:	Verrechnet werden lediglich die effektiven Portokosten.
Fehlende Artikel:	Die meisten Artikel sind bei uns am Lager. Einmal fehlende Artikel werden portofrei nachgeliefert. Bei grösseren Mengen werden Teillieferungen ausgeführt - restliche Mengen können innerhalb von ca.14 Tagen nachgeliefert werden.
Grosse Mengen:	Wir sind jederzeit gerne bereit, Ihnen für Grossmengen eine entsprechende Offerte zu senden. Liefertermine in der Regel ca. 2 Wochen.
Retouren:	Sind grundsätzlich möglich jedoch nur in nicht angebrauchten Originalgebinden. Überlagerte Ware wird nicht mehr ausgetauscht. Defekte Ware wird nur ersetzt, wenn sie zur Kontrolle an uns zurückgesendet wird. Speziell, für Kunden bestellte Produkte, die nicht in unserem Katalog aufgeführt sind, oder extra bestellte Grossmengen werden nicht mehr retour genommen und verpflichtet zum Kauf.
Preise:	Die auf der Preisliste / Katalog eingesetzten Preise sind exklusive der MwSt. berechnet. Wir behalten uns das Recht vor, Preise jederzeit anzupassen insbesondere Preise, welche Wechselkurs abhängig sind.
Verrechnung:	Die Rechnung wird Ihnen nach dem Versand der Ware zugestellt, oder dem Paket beigelegt. Unsere Zahlungsbedingungen sind 30 Tage netto.
Gerichtsstand:	Unser Gerichtsstand ist 4710 Balsthal / SO.

Seitenverzeichnis der Produkte

Silikone und Thixomittel

3	Replisilikon 22 N blau für Lebensmittel
4	Replisilikon RTV 22 S pink Thixotropiermittel 200
5	Knetsilikon Neukasil SN 2907 hellrot
6	Neukasil Silikon RTV-20 Neukasil Vernetzer A 2
7	Neukasil Silikon RTV-26
8	Neukasil Silikon RTV-23
9	Neukasil RTV 1703 +Härter + Thixotropiermittel
10	Silikon 3481 + Härter + Thixotropiermittel
11	Neukasil Silikon RTV-10 + Härter C 5
12	Neukasil Silikon RTV-13 + Härter C 5
13	Neukasil Silikon RTV-17+ Härter C 5 für Zinnguss
14	Algino Plast Schnellabformmasse
15	Latex Gummimilch
16	Neukadur Multi Cast 1
17	Neukadur Multi Cast 2
18	Neukadur Multi Cast 7
19	Neukadur Multi Cast 12
20	Neukadur Multi Cast 20 für Nasszonen
21	Neukadur Multi Cast 22
22	Neukadur PU-14 Streichmasse braun
23	AltroFoam SF 50 neu Weichschaum ersetzt PU-SF-50
24	Neukadur PU-RF 65 Hartschaum
25	Neukadur PN RF 150 Hartschaum
26	Neukadur Proto Flex: 110,150 und 190
27	Neukadur PN 9105 flexibel
28	Polyesterharz 18012 glasklar
29	Polyesterharz 18536 Laminierharz
30	EP - Modellierpaste SC 258 Modellierpaste MP 428
31	Epoxidharz L mit Härter L oder S
32	Neukadur VG-Alu hochwärmestandfest Glasgewebe 163g / m ² 390g / m ²
33	Giesskeramik Pulver „Giluform“ Gipsbinden
34	Trennspray P 6 Neukadur Trennmittel P6 flüssig Neukadur Trennspray HT Neukadur Trennmittel SE flüssig Neukadur Trennwachs TW
35	KS -Vielzweck - Kleber Moto Protect Pflegespray Fixationspray 2070 Poliercrème
36	Glasfaserfüllstoffe 0,25mm 3,0mm 4,5mm 6,0mm
37	Baumwollflocken Micro Ballon Glass Bubbles Neukadur Füller B Neukadur Füller P

Seitenverzeichnis der Produkte

38	Aluminium Pulver 75 / 60my Stahlpulver 60/ 60my Thixotropierpulver Goldbronzepulver
39	AltroColor Farbpasten Deka Transparentfarben
40	PP-Mischbecher PP-Mischbecher - Deckel PP-Mischbecher Karton PP-Messbecher
41	Dosier-Spritzen Einweg-Pipetten Digitale Küchenwaage
42	Plastilin grau Plastilin gelb Modellierwachs weiss Modellieriset
43	Bastelmesser Profi Einmal-Skalpell Reparaturpinsel Modler-Pinsel Sicherheitsnadeln
44	Rührspatel gerundet aus Holz Holzrührstäbe, Buche Holzrührspatel gross „altropol “ Rührspatel aus Chromstahl Doppelspatel

Ständige Preisanpassungen unserer Lieferanten, zwingen auch uns bei neuen Lieferungen der Produkte, die Preise fortlaufend neu anzupassen.

Vielen Dank für Ihr Verständnis

Silikone

Additionsvernetzendes Silikon

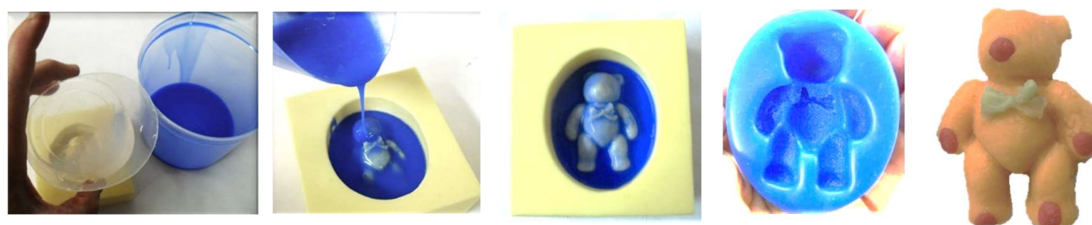
Lebensmitteltauglich Konform mit FDA 21 CFR 117.2600

Replisilikon 22 N blau Lebensmitteltaugliches 2-K Silikon

Hochfestes Qualitätssilikon zur Herstellung von Negativformen aller Art. Auch unbedenklich einsetzbar im Lebensmittelbereich. (Für Schokolade, Marzipan, Kräuterbutter oder anderen pastösen Lebensmitteln.

Kann auch mit Kunststoffen ausgegossen werden wie: Polyurethan Giess- und Streichmassen oder Epoxid und Polyesterharzen.

Gebrauchstemperatur: Kurzfristig 200°



Farbe Komponente A	Farbe Komponente B	Mischungsverhältnis Gewichtsteile:	Verarbeitungszeit bei 25 C°:	Entformbar bei Raumtemperatur:	Härte Shore A DIN 53505:
transluzent	blau	100:100	ca. 7 Minuten	30 Minuten	ca.22

Replisilikon RTV 22 N blau

Farbe kann variieren blau oder pink je nach Rohstoffvorrat

				1Stück	ab 5	ab 10
5.22 N.0200	Replisilikon RTV 22 N blau	AP 200g	100 g A + 100g B	13.50	12.60	11.90
5.22 N.1000	Replisilikon RTV 22 N blau	AP 1kg	500 g A + 500g B	53.50	50.80	48.20
5.22 N.2000	Replisilikon RTV 22 N blau	AP 2kg	1kg A + 1kg B	95.50	90.80	86.00
5.22 N.0010	Replisilikon RTV 22 N blau	AP 10kg	5kg A + 5kg B	429.75	408.80	386.75
5.22 N.0025	Replisilikon RTV 22 N blau	AP 50kg	25kg A + 25kg B	1`719.00	-	-

Trennmittlempfehlung:

Es kommt auf das Objekt an. z.B. Vaseline, (Trennspray, nicht bei Lebensmitteln!) Replisilikon ist Thixotropierbar

Achtung:

Vor der Anwendung das Material testen, z.B. Plastiline, diverse alte Lackanstriche und Metalle, können **Aushärtungsstörungen verursachen!**

Zu diesen Produkten sind Datenblätter erhältlich

Silikone

Additionsvernetzendes Silikon für Körperabformung

Replisilikon 22 S pink

Hochfestes Qualitätssilikon zur Herstellung von Negativformen aller Art. Körpertauglich schnell härtend. Unbedenklich einsetzbar für die Körperabformung.

Kann auch mit Kunststoffen ausgegossen werden wie: Polyurethan Giess- und Streichmassen oder Epoxid und Polyesterharzen.



Farbe Komponente A	Farbe Komponente B	Mischungsverhältnis Gewichtsteile:	Verarbeitungszeit bei 25 C°:	Entformbar bei Raumtemperatur:	Härte Shore A DIN 53505:
weiss	pink	100:100	ca. 2 Minuten	10 Minuten	ca.22

Replisilikon RTV 22 S pink

				1Stück	ab 5	ab 10
5.22 S.0200	Replisilikon RTV 22 S pink	AP 200g	100 g A + 100g B	14.30	13.60	-
5.22 S.1000	Replisilikon RTV 22 S pink	AP 1kg	500 g A + 500g B	58.50	55.60	-
5.22 S.2000	Replisilikon RTV 22 S pink	AP 2kg	1kg A + 1kg B	104.50	99.30	-
5.22 S.2012	Replisilikon RTV 22 S pink	AP 12kg	6kg A + 6kg B	470.25	446.80	-

Thixotropiermittel 200 für Additionssilikone

				1Stück	ab 5	ab 10
5.SIC.0050	Thixotropiermittel 200	50g	Flasche	3.80	3.40	-
5.SIC.0100	Thixotropiermittel 200	100g	Flasche	7.40	7.00	-
5.SIC.0200	Thixotropiermittel 200	200g	Flasche	13.90	13.20	-
5.SIC.0500	Thixotropiermittel 200	500g	Flasche	25.60	24.05	-

Trennmittlempfehlung:

Vaseline für die Körper Abformung
Replisilikon ist Thixotropierbar

Achtung:

Vor der Anwendung das Material testen, z.B. bei Körperabformung Sch Weiss, Plastiline, diverse alte Lackanstriche und Metalle, können **Aushärtungsstörungen verursachen!**

Zu diesen Produkten sind Datenblätter erhältlich

Silikone

Knetsilikon - Additionsvernetzendes Silikon

Neukasil SN 2907

Neukasil SN 2907 ist eine 2-Komponenten Silikonknetmasse zur schnellen Herstellung von kleinen Abformungen.

Wichtiger Hinweis: Der Platinkatalysator befindet sich in der Komponente A.

Schnellabformung von Objekten. Hilfsmittel für Laminieretechniken für wie Vakuuminfusion, Nasslaminat, Prepreg. Schnelle Durchhärtung Leichte Dosierung. Mischverhältnis: 1:1

Hohe Reproduktionsgenauigkeit.

Sehr schön zu verarbeiten, schnelle Ergebnisse, für kleine Schnellabformungen.



Farbe Komponente A	Farbe Komponente B	Mischungsverhältnis Gewichtsteile:	Verarbeitungszeit bei 25 C°:	Entformbar bei Raumtemperatur:	Härte Shore A DIN 53505:
weiss	hellrot	100:100	ca. 3 Minuten	45 Minuten	ca.45

Neukasil SN 2907 hellrot

				1Stück	ab 5	ab 10
5.2907.200	Neukasil SN 2907 hellrot	AP 200g	100g A + 100g B	14.70	13.95	-
5.2907.002	Neukasil SN 2907 hellrot	AP 2kg	1kg A + 1kg B	97.40	92.60	-

Trennmittlempfehlung:

Es kommt auf das Objekt an

Achtung:

Knetsilikon pastös, ohne Handschuhe oder mit Vinyl Handschuhen verarbeiten, da sonst Störungen auftreten können. Vor dem anmischen mit den Händen berührt verkürzt sich die Abbindezeit des angemischten Materials. Vor der Anwendung Material testen z.B. Plastiline, diverse Lackanstriche und Metalle, können Aushärtungs-Störungen verursachen!

Zu diesen Produkten sind Datenblätter erhältlich

Silikone

Additionsvernetzendes Silikon

Neukasil Silikon RTV 20

Additionsvernetzendes Silikon mit höherer Härte. Silikon RTV 20 mit Vernetzer A 2 ist sehr gut fliessend, geeignet für Polyester, Epoxide, Wachs, Verguss elektrischer Bauteile Konform mit FDA 21 CFR 117.2600 sowie BfR-Empfehlung XV "Silicone. Variable Verarbeitungszeiten."

Gebrauchstemperatur ca. 240°C. Vor dem ersten gebrauch ca. auf 170 °C eine halbe Stunde tempnen. Auch für Zingguss geeignet.



Farbe Komponente A	Farbe Komponente B	Mischungsverhältnis Gewichtsteile:	Verarbeitungszeit bei 25 C°:	Entformbar bei Raumtemperatur:	Härte Shore A DIN 53505:
weiss	farblos	100:10 mit A2 Vernetzer	ca. 90 Minuten	24 Stunden	ca.55

Neukasil Silikon RTV 20

				1Stück	ab 5	ab 10
5.20.1000	Neukasil Silikon RTV-20	1 kg	Dose	74.50	70.80	-
5.20.5000	Neukasil Silikon RTV-20	5 kg	Kessel	339.00	321.50	-

Neukasil Vernetzer A2

5.002.0100	Neukasil Vernetzer A 2	100g	Flasche	14.50	13.80	-
------------	------------------------	------	---------	-------	-------	---

Trennmittlempfehlung:

Neukadur Trennspray P6 Neukadur Trennmittel SE flüssig

Achtung:

Vor der Anwendung das Material testen, z.B. Plastiline, diverse alte Lackanstriche und Metalle, können **Aushärtungsstörungen verursachen!**

Zu diesen Produkten sind Datenblätter erhältlich

Silikone

Additionsvernetzendes Silikon

Neukasil Silikon RTV 26

Haupteigenschaften: geringe Härte, sehr gut fliessend, gute Ein- und weiterreissfestigkeit.

Anwendungen in der Herstellung von Orthopädieprodukten, geeignet für Polyester, Epoxide und Wachs. Verguss von elektrischen Bauteilen für Teilefertigung von Prototypen.

Mischen mit dem Härter VN A 18



Farbe Komponente A	Farbe Komponente B	Mischungsverhältnis Gewichtsteile:	Verarbeitungszeit bei 25 C°:	Entformbar bei Raumtemperatur:	Härte Shore A DIN 53505:
weiss	farblos	100:10	ca. 90 Minuten	24 Stunden	ca.25

Neukasil Silikon RTV 26

				1Stück	ab 5	ab 10
5.26.1100	Neukasil Silikon RTV-26	1,1kg	AP inkl. Härter	64.00	60.80	57.70
5.26.5500	Neukasil Silikon RTV-26	5,5kg	AP inkl. Härter	292.95	246.65	263.65

Trennmittlempfehlung:

Neukadur Trennspray P 6

Achtung:

Bestimmte Stoffe können die Vernetzung von additionsvernetzenden Siliconkautschuken verhindern oder verlangsamen. Dies sind u.a. kondensationsvernetzende Silicone, organische Gummis, Weichmacher, Amine, Schwermetallverbindungen und schwefelhaltige Verbindungen. Unter ungünstigen Umständen können auch Oberflächen, die Berührung mit den genannten Stoffen hatten, sowie gewisse Knetmassen zu Vulkanisationsstörungen führen. Bei Unsicherheit lieber vorher einen kleinen Test machen.

Zu diesen Produkten sind Datenblätter erhältlich

Silikone

Additionsvernetzendes Silikon

Neukasil Silikon RTV 23 mit 4 verschiedenen Härtern

Weiches, transluzentes Silikon mit verschieden einstellbaren Shore A – Härten.

Anwendungsbereiche:

Herstellung verschiedener elastischer Formen.

Geeignet für z.B. Gips und Wachs und im Verguss von elektrischen Bauteilen.

Orthopädieprodukte. Beschichtungen von Geweben.



Farbe Komponente A	Farbe Komponente B	Mischung mit: Neukasil Vernetzer A 7	Mischung mit: Neukasil Vernetzer A 14	Mischung mit: Neukasil Vernetzer A 3	Mischung mit: Neukasil Vernetzer A 18
transluzent	farblos	MV: 100:40 Allroundtype sehr niedrigviskos niedrige sehr hohe Dehnung Shore A-Härte 6	MV: 100:30 Allroundtype niedrigviskos niedrige Shore A-Härte 12	MV: 100: 6,5 Allroundtype mittelviskos mittlere Shore A-Härte 20	MV: 100:10 Allroundtype mittelviskos mittlere Shore Härte 25

Neukasil RTV 23

				1Stück	ab 5	ab 10
5.023.1400	Neukasil RTV-23	1,4kg	AP inclusive Härter VN-A 7	86.80	82.45	78.10
5.023.7000	Neukasil RTV-23	7,0kg	AP inclusive Härter VN-A 7	392.35	372.70	353.10

Silikonöl 50 CS

				1Stück	ab 5	ab 10
5.50.0500	Silikonöl 50 CS	500ml	Flasche	16.50	15.65	14.85
5.50.1000	Silikonöl 50 CS	1liter	Flasche	31.70	29.80	27.90
5.50.0005	Silikonöl 50 CS	5kg	Kanister	152.55	144.95	137.30

Trennmittelpfehlung:

Neukasil Trennspray P6

Achtung:

Vor der Anwendung das Material testen, z.B. Plastiline, diverse alte Lackanstriche und Metalle, können **Aushärtungsstörungen verursachen!**

Zu diesen Produkten sind Datenblätter erhältlich

Silikone

Kondensationsvernetzendes Silikon

Neukasil Silikon RTV 1703

Preisgünstiges, reissfestes Silikonkautschuk. Reissfestes Qualitätssilikon zur Negativformenherstellung von Figuren, Statuen und Gegenständen aller Art.

Dem System stehen 2 Härter B1/B2 (Komp.B) zur Verfügung, welche auf ca. 24/12 Stunden aushärten. Für senkrechte und vertikale Applikationen kann die Masse mit einem Thixotropiermittel (Komp.C) eingedickt werden, womit ein Weglaufen des Silikons auf dem Objekt verhindert wird. Das ausgehärtete Silikon (nach ca.24 Stunden) kann mit Modellgips, Giesserekeramik, Polyurethanen, Epoxidharzen oder auch mit Polyesterharzen ausgegossen oder ausgestrichen werden.



Für Formen aller Art, auch für Kerzenformen, Beton, Stuckaturen und Seife gegossen sehr gut geeignet.

Farbe Komponente A	Farbe Komponente B	Mischungsverhältnis Gewichtsteile:	Verarbeitungszeit bei 25 C° mit B1:	Verarbeitungszeit bei 25 C° mit B2	Härte Shore A DIN 53505:
farblos	weiss	100:5 mit Härter B1	24 Stunden	12 Stunden	ca.23

Neukasil Silikon RTV- 1703

				1Stück	ab 5	ab 10
5.1703.001	Neukasil RTV 1703	1kg	Dose	43.00	40.80	38.70
5.1703.005	Neukasil RTV 1703	5kg	Kessel	180.00	171.00	162.00

Neukasil Härter 1703 B1

5.1703.050	Neukasil Härter 1703 B1	50g	Flasche	12.10	11.50	10.90
5.1703.250	Neukasil Härter 1703 B1	250g	Flasche	18.70	17.80	16.80

Neukasil Härter 1703 B2

5.1703.051	Neukasil Härter 1703 B2	50g	Flasche	14.40	13.70	12.95
5.1703.251	Neukasil Härter 1703 B2	250g	Flasche	17.90	17.00	16.10

Neukasil Thixotropiermittel 1703 SI- C

				1Stück	ab 5	ab 10
5.1703.550	Neukasil Thixotropiermittel 1703 SI- C	50g	Flasche	11.50	10.80	10.40
5.1703.600	Neukasil Thixotropiermittel 1703 SI- C	100g	Flasche	22.00	20.90	19.80
5.1703.700	Neukasil Thixotropiermittel 1703 SI- C	200g	Flasche	45.00	42.70	40.50
5.1703.800	Neukasil Thixotropiermittel 1703 SI- C	500g	Flasche	85.00	80.50	76.50

Trennmittlempfehlung:

Neukadur Trennspray P6 oder Neukadur Trennmittel SE- flüssig

Zur Pflege der Form :

Moto Protect Pflegespray

Zu diesen Produkten sind Datenblätter erhältlich

Silikone

Kondensationsvernetzendes Silikon

Silikon RTV 3481

Hochreissfestes Qualitätssilikon zur Negativformenherstellung von Figuren, Statuen und Gegenständen aller Art. Mittels verschiedenen zur Verfügung stehenden Härtern kann die Verarbeitungszeit und entsprechend auch die Aushärtungszeit variabel gestaltet werden.

Für senkrechte und vertikale Applikationen (z.B. Stuckaturen etc.) kann das System zusätzlich mit einem Eindickungsmittel streichfähig eingestellt werden. Somit wird ein Weglaufen des Silikons verhindert.

Das ausgehärtete Silikon kann mit Modellgips, Giesserekeramik, Polyurethanen, Epoxidharze oder auch mit Polyesterharzen ausgegossen und ausgestrichen werden.

Erstellen von widerstands und reissfähigen Negativformen aller Art, zur Herstellung von Replicas. Auch in senkrechtem oder horizontalem Bereich einsetzbar. Technischer Formenbau / Formenbau allgemein. Herstellung von Wachserzeugnissen, Stuckaturen, Faschnachtsmasken, Plaketten etc.



Farbe Komponente A	Farbe Komponente B	Mischungsverhältnis Gewichtsteile:	Verarbeitungszeit bei 25 C°:	Verarbeitungszeit bei 25 C°:	Verarbeitungszeit bei 25 C°:
weiss	transparent	100:5 Härte Shore A DIN 53505: ca. 21/22	mit Härter 81-R 90-120	mit Härter 81-F 30-45	mit Härter 81-VF 8-10

Silikon RTV 3481

1Stück

ab 5

ab 10

5.3481.0001	Silikon RTV 3481	1kg	Dose	48.00	-	-
5.3481.0005	Silikon RTV 3481	5kg	Kessel	208.00	197.60	-

Silikon Härter

1Stück

1Stück

1Stück

5.3481.0005	Silikon Härter	81-R / 81-F / 81-VF	50g	81-R 4.30	81-F 4.50	81-VF 5.80
5.3481.0025	Silikon Härter	81-R / 81-F / 81-VF	250g	81-R 20.50	81-F 21.25	81-VF 27.25

Eindickmittel zu Silikon RTV 3481

1Stück

ab 5

ab 10

5.3481.050	Thixo 3481 Komponente C	50g	Flasche	11.50	10.80	10.40
5.3481.100	Thixo 3481 Komponente C	100g	Flasche	22.00	20.90	19.80
5.3481.200	Thixo 3481 Komponente C	200g	Flasche	45.00	42.70	40.50
5.3481.500	Thixo 3481 Komponente C	500g	Flasche	85.00	80.50	76.50

Trennmittlempfehlung:

Silikonpflegemittel:

Neukadur Trennspray P6 / Trennmittel SE-flüssig

Moto Protect Pflegespray

Zu diesen Produkten sind Datenblätter erhältlich

Silikone

Kondensationsvernetzendes Silikon

Neukasil Silikon RTV 10

Neukasil Silikon RTV 10 ist ein niedrigviskoses Silikon, sehr gut fließend mit einer höheren Härte. Variable Verarbeitungszeiten mit verschiedenen Neukasil Härtern C.

Die Entformung von Teilen aus NEUKASIL RTV 10 kann frühestens nach 20 - 24 Stunden erfolgen.

Um die Vernetzung weitgehend zu Ende zu führen, sollten Formen aus NEUKASIL RTV 10 vor dem ersten Gebrauch ca. 48 Stunden an der Luft gelagert werden. Durch diese Massnahmen werden die mechanischen Eigenschaften des Gummis verbessert und die Lebensdauer einer Form verlängert.

Anwendungsbereich: Formenbau, geeignet für Polyester, Epoxide, Wachs. Verguss von elektrischen Bauteilen.



Farbe Komponente A	Farbe Komponente B	Mischungsverhältnis Gewichtsteile:	Verarbeitungszeit bei 25 C°:	Entformbar bei Raumtemperatur:	Härte Shore A DIN 53505:
weiss	farblos	100:3 mit C5	80min.	24h	50

Neukasil Silikon RTV 10

				1Stück	ab 5	ab 10
5.10.0001	Neukasil Silikon RTV-10	1kg	Dose	45.80	38.40	41.25
5.10.0005	Neukasil Silikon RTV-10	5kg	Kessel	215.00	204.25	193.50

Neukasil Härter C 5

				1Stück	ab 5	ab 10
5.1617.050	Neukasil Härter C 5	50g	Flasche	11.20	10.70	10.10
5.1617.100	Neukasil Härter C 5	100g	Flasche	15.10	14.40	13.60

Trennmittlempfehlung:

Neukadur Trennmittelspray P 6

Zu diesen Produkten sind Datenblätter erhältlich

Silikone

Kondensationsvernetzendes Silikon

Neukasil Silikon RTV 13

Neukasil Silikon RTV 13 ist ein sehr gut fließendes niedrigviskoses Silikon. Mit einer mittleren Härte und variablen Verarbeitungszeiten.

Die Entformung von Teilen aus NEUKASIL RTV 13 kann frühestens nach 20 Stunden erfolgen. Um die Vernetzung weitgehend zu Ende zu führen, sollten Formen aus NEUKASIL RTV 13 vor dem ersten Gebrauch ca. 48 Stunden an der Luft gelagert werden. Durch diese Maßnahmen werden die mechanischen Eigenschaften des Gummis verbessert und die Lebensdauer einer Form verlängert.

Für den allgemeinen Formenbau, geeignet für Polyester, Epoxide, Wachs sowie den Verguss elektrischer Bauteile.



Farbe Komponente A	Farbe Komponente B	Mischungsverhältnis Gewichtsteile:	Verarbeitungszeit bei 25 C°:	Entformbar bei Raumtemperatur:	Härte Shore A DIN 53505:
weiss	farblos	100:3 mit C5	45min.	24h	30

Neukasil Silikon RTV 13

				1Stück	ab 5	ab 10
5.13.0001	Neukasil Silikon RTV-13	1kg	Dose	40.40	38.40	36.40
5.13.0005	Neukasil Silikon RTV-13	5kg	Kessel	188.00	178.75	169.25

Neukasil Härter C 5

				1Stück	ab 5	ab 10
5.1617.050	Neukasil Härter C 5	50g	Flasche	11.20	10.70	10.10
5.1617.100	Neukasil Härter C 5	100g	Flasche	15.10	14.40	13.60

Trennmittlempfehlung:

Neukadur Trennmittelspray P 6

Zu diesen Produkten sind Datenblätter erhältlich

Silikone

Kondensationsvernetzendes Silikon

Neukasil Silikon RTV 17 rotbraun

Neukasil RTV-17 rotbraun mit Härter C 5, ist ein hochtemperaturfester Silikonkautschuk, mit einer Temperaturbelastung bis zu 250° C.

Das Silikon eignet sich für einfache Formen für Giesslinge aus niedrig schmelzenden Metalllegierungen, aber auch für Giesslinge aus Polyester, Epoxidharzen und Wachs.

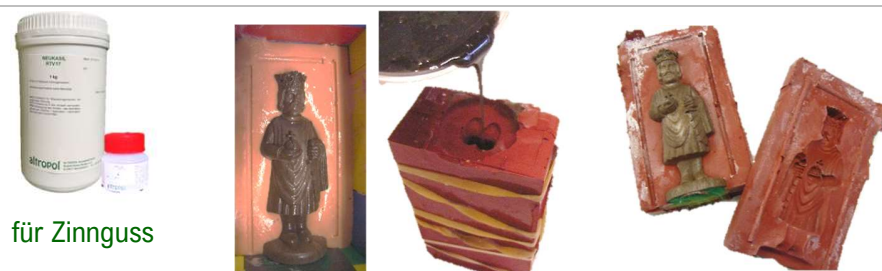
Die Entformung von Teilen aus NEUKASIL RTV 17 kann frühestens nach 20 - 24 Stunden erfolgen. Um die Vernetzung weitgehend zu Ende zu führen, sollten Formen aus NEUKASIL RTV 17 vor dem ersten Gebrauch ca. 48 Stunden an der Luft gelagert werden. Durch diese Massnahmen werden die mechanischen Eigenschaften des Gummis verbessert und die Lebensdauer einer Form verlängert.

Anwendungsbereich:

Formenbau geeignet für Polyester, Epoxide, Wachs.

Verguss elektrischer Bauteile

Verguss niedrig schmelzender Metalle



für Zingguss

Farbe Komponente A	Farbe Komponente B	Mischungsverhältnis Gewichtsteile:	Verarbeitungszeit bei 25 C°:	Entformbar bei Raumtemperatur:	Härte Shore A DIN 53505:
weiss	farblos	100:3 mit C5	45min.	24h	65

Neukasil Silikon RTV 17 rotbraun

				1Stück	ab 5	ab 10
5.17.0001	Neukasil Silikon RTV-17 rotbraun	1kg	Dose	45.10	42.85	40.60
5.17.0005	Neukasil Silikon RTV-17 rotbraun	5kg	Kessel	192.50	177.50	170.00

Neukasil Härter C 5

				1Stück	ab 5	ab 10
5.1617.050	Neukasil Härter C 5	50g	Flasche	11.20	10.70	10.10
5.1617.100	Neukasil Härter C 5	100g	Flasche	15.10	14.40	13.60

Trennmittellempfehlung:

Neukadur Trennmittelspray P 6

Zu diesen Produkten sind Datenblätter erhältlich

Schnellabdruckmasse

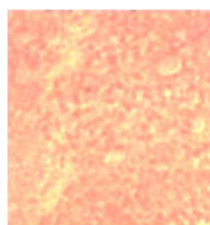
Alginoplast Schnellabformmasse

Unbedenkliche Schnellabdruckmasse für Körperteile (Hände, FüÙe etc.) sowie kostengünstige und schnelle Abtrennhilfsmasse bei 2-teiligen Silikonformen.

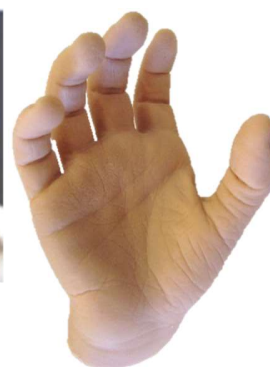
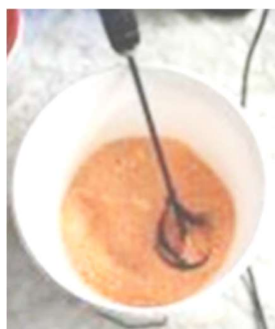
Alginoplast ist eine sehr schnell reaktive Abdruckmasse für verschiedene Einsätze. In Alginoplast können Positivgüsse gemacht werden mit Modellgips, Giesskeramik oder mit dem Polyurethan Multi Cast 20.

Letzteres ist bedenkenlos einsetzbar in Nasszonen und kann auch beliebig (auch in Hautfarbton) eingefärbt werden. Alginoplast wird in 500g Beuteln als Pulver geliefert und mischt sich an mit gewöhnlichem oder mit destilliertem Wasser.

Für eine schnelle Negativformherstellung von z.B. Körperteilen oder als schnell härtende Abtrennhilfsmasse bei 2- oder mehrteiligen Silikon-Negativformen.



Pulver



Farbe Komponente A		Mischungsverhältnis Gewichtsteile:	Verarbeitungszeit bei 20 C°:	Entformbar bei Raumtemperatur:	Härte Shore A DIN 53505:
orange	Pulverform	100g Pulver mit 500g Wasser mischen	ca. 1 Minuten	ca.3 Minuten das Material schrumpft an der Luft	ca. 35

Algino Plast

Algino Plast				1Stück	ab 5	ab 10
5.100.0500	Algino Plast	500g	Pack	25.95	24.65	23.35

kein Trennmittel verwenden

Zu diesen Produkten sind Datenblätter erhältlich

Latex

Latex Gummi Milch

Flüssige, lufttrocknende Latexmilch zur Herstellung von Formen, Masken etc.

Latex Gummimilch ist in 2 Konsistenzen erhältlich. Liquid (dünnflüssig) oder Instant (dickflüssig).

Die abzugießenden Gegenstände können mehrmals (mit kompletter Zwischentrocknung) in die Latex-Masse eingetaucht resp. mit Latex überpinselt werden bis die gewünschte Schichtdicke erreicht ist.

Latex Instant ist dickflüssiger eingestellt, so kann eine dickere Wandung erreicht werden. Dadurch wird aber auch die Trocknungszeit erhöht.

Besonderes:

Latex wird nach der Trocknung gelblich.

Achtung bei Farbzugabe:

Farben sind im flüssigen Latex hell.

Erst mit der Trocknung ist die effektive Farbe ersichtlich!

Latex ist nicht UV beständig.



Latex liquid und instant

				1Stück	ab 5	ab 10
5.110.0001	Latex Gummimilch liquid	1kg	Gebinde	16.50	15.70	-
5.111.0005	Latex Gummimilch instant	1kg	Gebinde	21.65	20.60	-
5.112.0100	Latex – Koalisator	100	Flasche	12.35	11.75	-
Trennmittlempfehlung:			Achtung:			
Kommt auf das Objekt an, Seife			nicht auf Metallen verwenden			

Zu diesen Produkten sind Datenblätter erhältlich

Schnellgiessharze ungefüllt

Neukadur Multi Cast 1

Neukadur Multi Cast 1 mit dem Neukadur Härter ISO 2 ist ein ungefülltes 2-Komponenten Polyurethangiess-System, besonders geeignet im Modellbau.

Es hat eine niedrigere Giessviskosität, einen sehr geringen Schwund und eine niedrige Exothermie. Eine hohe Schichtstärke ist möglich, mit einer hohen Wärmestandfestigkeit.

Mit dem Härter ISO 26 ist das Multi Cast 1 noch wesentlich dünnflüssiger.



Modelle MPK Dagmersellen



Farbe Komponente A	Farbe Komponente B	Mischungsverhältnis Gewichtsteile:	Verarbeitungszeit bei 25 C°:	Entformbar bei Raumtemperatur:	Härte Shore D DIN 53505:
beige	gelblich	100:100	ca. 3,5 Minuten	75 Minuten	ca.75

Neukadur Multi Cast 1

Mischbar mit Härter ISO 2 oder ISO 26

				1Stück	ab 5	ab 10
1.1.1101	Neukadur Multi Cast 1 natur	1kg	Gebinde	22.50	21.35	20.25
1.1.1105	Neukadur Multi Cast 1 natur	5kg	Gebinde	96.25	91.50	86.75

Neukadur Multi Cast 1 eingefärbt

				1Stück	ab 5	
1.1.1101	Neukadur Multi Cast 1 eingefärbt	1kg	Gebinde	27.40	26.05	24.65
1.1.1105	Neukadur Multi Cast 1 eingefärbt	5kg	Gebinde	125.50	119.25	113.00

Neukadur Härter ISO 2

				1Stück	ab 5	ab 10
1.2.2210	Neukadur Härter ISO 2	1kg	Gebinde	23.20	22.05	20.90
1.2.2005	Neukadur Härter ISO 2	5kg	Gebinde	105.25	100.00	94.75

Neukadur Härter ISO 26

				1Stück	ab 5	ab 10
1.2.2210	Neukadur Härter ISO 26	1kg	Gebinde	24.30	23.10	21.85
1.2.2205	Neukadur Härter ISO 26	5kg	Gebinde	115.00	109.25	103.05

Trennmittlempfehlung:

Trennspray P6

Zu diesen Produkten sind Datenblätter erhältlich

Schnellgiessharze ungefüllt

Neukadur Multi Cast 2

Neukadur Multi Cast 2 mit dem Neukadur Härter ISO-2 ist ein ungefülltes 2-Komponenten Polyurethangiess-System das mit verschiedenen Füllstoffen verarbeitet werden kann. Durch die niedrige Viskosität beider Komponenten ist ein hoher Füllgrad möglich. Es ist zu empfehlen, die Füllstoffmenge auf beide Komponenten aufzuteilen.

Folgende Füllstoffe stehen zur Verfügung: Aluhydroxid (Füller B) schwer, beige, (Füller P) mittelschwerer grauer Füllstoff Micro-Ballons Leichtfüllstoff weiss, verschiedene Metallpulver: Alupulver etc.

Nur trockene Materialien verwenden, da Polyurethangiessharz feuchtigkeitsempfindlich reagiert. (Aufschäumt.)
Sehr gut geeignet zum Plaketten giessen.



Farbe Komponente A	Farbe Komponente B	Mischungsverhältnis Gewichtsteile:	Verarbeitungszeit bei 25 C°:	Entformbar bei Raumtemperatur:	Härte Shore D DIN 53505:
beige	gelblich	100:100	ca. 3-4 Minuten	30 Minuten	ca.75

Neukadur Multi Cast 2 Mischbar mit Härter ISO 2

				1Stück	ab 5	ab 10
1.2.1201	Multi Cast 2 natur	1kg	Gebinde	21.10	20.05	19.00
1.2.1225	Multi Cast 2 natur	2,5kg	Gebinde	49.25	46.15	44.40
1.2.1205	Multi Cast 2 natur	5kg	Gebinde	96.25	91.50	86.75

Neukadur Multi Cast 2 eingefärbt

				1Stück	ab 5	ab 10
1.2.1201	Neukadur Multi Cast 2 eingefärbt	1kg	Gebinde	27.40	26.05	24.65
1.2.1225	Neukadur Multi Cast 2 eingefärbt	2,5kg	Gebinde	64.00	60.20	57.60
1.2.1205	Neukadur Multi Cast 2 eingefärbt	5kg	Gebinde	125.50	119.25	113.00

Neukadur Härter ISO 2

				1Stück	ab 5	ab 10
1.2.2210	Härter ISO 2	1kg	Gebinde	23.20	22.05	20.90
1.2.2225	Härter ISO 2	2,5kg	Gebinde	57.05	54.10	51.25
1.2.2005	Härter ISO 2	5kg	Gebinde	105.25	100.00	94.75

Trennmittlempfehlung:

Trennspray P 6

Zu diesen Produkten sind Datenblätter erhältlich

Schnellgiessharze ungefüllt

Neukadur Multi Cast 7

Neukadur Multi Cast 7 mit dem Neukadur Härter ISO-1 ist ein ungefülltes 2-Komponenten Polyurethangiess-System, das mit verschiedenen Füllstoffen verarbeitet werden kann.

Es wird empfohlen, die Füllstoffmenge auf beide Komponenten aufzuteilen. Multi Cast 7 ist extrem schlagzäh. Durch Temperung kann die Schlagzähigkeit noch deutlich erhöht werden.

Einsatzgebiete:

universell für Formen und Modelle. Durch Temperung kann die Schlagzähigkeit wesentlich erhöht werden.

Füllstoffe:

Aluhydroxid (Füller B) weiss schwer / Füller P grau mittelschwer, Micro-Balloons Leichtfüller oder mit Metallpulver.



Besonderes: extrem schlagzäh (ungefüllt)

Maske geschwenkt, ergibt eine höhere Schlagzähigkeit.

Farbe Komponente A	Farbe Komponente B	Mischungsverhältnis Gewichtsteile:	Verarbeitungszeit bei 25 C°:	Entformbar bei Raumtemperatur:	Härte Shore D DIN 53505:
beige	gelblich	100:80	ca. 3,5 Minuten	75 Minuten	ca.75

Achtung: Das MC 7 ist keine Lagerware und nur auf Bestellung lieferbar.

Neukadur Multi Cast 7 <small>Mischbar mit Härter ISO 1</small>				1Stück	ab 5	ab 10
1.7.7001	Multi Cast 7 natur	1kg	Gebinde	20.00	19.00	18.00
1.7.7005	Multi Cast 7 natur	5kg	Gebinde	87.50	83.25	78.75
Neukadur Härter ISO 1				1Stück	ab 5	ab 10
1.2.0800	Neukadur Härter ISO1	800g	Gebinde	10.20	18.40	16.80
1.2.2140	Neukadur Härter ISO1	4kg	Gebinde	80.40	73.60	67.20
Trennmittlempfehlung:			Trennspray P 6			

Zu diesen Produkten sind Datenblätter erhältlich

Schnellgiessharze ungefüllt

Neukadur Multi Cast 12

Neukadur Multi Cast 12 mit dem Neukadur Härter ISO-2 ist ein ungefülltes 2-Komponenten Polyurethangiess-System und kann mit diversen Füllstoffen verarbeitet werden (wie Multi Cast 2).

Negativ-/Positiv-Herstellung universell für Formen und Modelle aller Art.

Der Unterschied liegt darin, dass das Multi Cast 12 verzögert eingestellt ist und somit eine längere Verarbeitungszeit hat.

Nur trockene Materialien verwenden, da Polyurethangiessharz feuchtigkeitsempfindlich reagiert, (Aufschäumt.)



Farbe Komponente A	Farbe Komponente B	Mischungsverhältnis Gewichtsteile:	Verarbeitungszeit bei 25 C°:	Entformbar bei Raumtemperatur:	Härte Shore D DIN 53505:
beige	gelblich	100:100	ca. 9 -10 Minuten	24 Stunden	ca.75

Neukadur Multi Cast 12 Mischbar mit Härter ISO 2

				1Stück	ab 5	ab 10
1.12.1201	Neukadur Multi Cast 12 natur	1kg	Gebinde	22.50	21.35	20.25
1.12.1205	Neukadur Multi Cast 12 natur	5kg	Gebinde	96.25	91.50	86.75

Neukadur Multi Cast 12 eingefärbt

				1Stück	ab 5	ab 10
1.12.1201	Neukadur Multi Cast 12 eingefärbt	1kg	Gebinde	27.40	26.05	24.65
1.12.1205	Neukadur Multi Cast 12 eingefärbt	5kg	Gebinde	125.50	119.25	113.00

Neukadur Härter ISO 2

				1Stück	ab 5	ab 10
1.2.2210	Neukadur Härter ISO 2	1kg	Gebinde	23.20	22.05	20.90
1.2.2205	Neukadur Härter ISO 2	5kg	Gebinde	105.25	100.00	94.75

Trennmittlempfehlung:

Trennspray P 6

Zu diesen Produkten sind Datenblätter erhältlich

Schnellgiessharze gefüllt

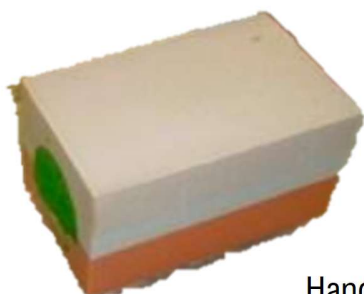
Neukadur Multi Cast 20

Neukadur Multi Cast 20 mit dem Neukadur Härter ISO 5 ist eine schnellhärtende dünnflüssige, gefüllte 2- Komponenten Polyurethangiessmasse. Gut bearbeitbar mit geringem Schwund.

Als einzige PU-Giessmasse auch in „Nasszonen“ einsetzbar. Niedrigviskos leicht verarbeitbar sehr geringer Schwund. Sehr gut durchhärtend. Für Formen und Modelle aller Art.

Kontrollabgüsse / Kernbüchsen etc.

In Nasszonen einsetzbar, geringer Schwund.



Hand eingefärbt



Farbe Komponente A	Farbe Komponente B	Mischungsverhältnis Gewichtsteile:	Verarbeitungszeit bei 25 C°:	Entformbar bei Raumtemperatur:	Härte Shore D DIN 53505:
beige	braun	100:20	ca. 5 Minuten	35 Minuten	ca.80

Neukadur Multi Cast 20 Mischbar mit Härter ISO 5

				1 Stück	ab 5	ab 10
1.20.2001	Neukadur Multi Cast 20 mit Härter ISO 5 (1 kg Komp. A / 200g Komp. B)	1, 2 kg	Set	27.35	25.95	-
1.20.2005	Neukadur Multi Cast 20 mit Härter ISO 5 (5 kg Komp. A / 1kg Komp. B)	6 kg	Set	110.10	104.60	-

Trennmittlempfehlung:

Trennmittlempfehlung: Trennspray P 6, Neukadur Trennmittel flüssig SE

Zu diesen Produkten sind Datenblätter erhältlich

Schnellgiessharze gefüllt

Neukadur Multi Cast 22

Neukadur Multi Cast 22 mit dem Neukadur Härter ISO 5 ist eine schnellhärtende, mittelviskose, gefüllte 2-Komponenten Polyurethangiessmasse, die sich durch ausserordentlich niedrige Schrumpfwerte nach der Aushärtung auszeichnet.

Vor Gebrauch Multi Cast 22 gut durchmischen bis ein homogenes Aussehen erreicht ist. Beide Komponenten bei Raumtemperatur (> 18°C) entsprechend dem angegebenen Mischungsverhältnis miteinander gut vermischen.

Vor dem Vergiessen sicherstellen, dass Teile und Formen frei von Feuchtigkeit und nicht abgelüftetem Trennmittel sind. Für Negativ-/Positiv- Herstellung universell für Formen und Modelle aller Art.

z.B. für Klettergriffe, Kernbüchsen usw.



Farbe Komponente A	Farbe Komponente B	Mischungsverhältnis Gewichtsteile:	Verarbeitungszeit bei 25 C°:	Entformbar bei Raumtemperatur:	Härte Shore D DIN 53505:
beige	braun	100:15	ca. 5 Minuten	30 Minuten	ca.82

Neukadur Multi Cast 22 Mischbar mit Härter ISO 5

				1 Stück	ab 5	
1.22.2001	Neukadur Multi Cast 22 mit Härter ISO 5 (1 kg Komp. A / 150g Komp. B)	1,150 kg	Set	24.40	23.20	
1.22.2005	Neukadur Multi Cast 22 mit Härter ISO 5 (5 kg Komp. A / 750g Komp. B)	5,750 kg	Set	106.20	100.90	

Trennmittlempfehlung:

Trennmittlempfehlung: Trennspray P 6, Neukadur Trennmittel flüssig SE

Zu diesen Produkten sind Datenblätter erhältlich

Polyurethan-Streichmasse

Neukadur PU-14 Streichmasse

Pastös eingestellte PU-Streichmasse (Komp. A weiss / Komp. B dunkelbraun)

Neukadur PU-14 mit dem Neukadur Härter PU-14 Komp. B ist ein stark gefülltes pastös eingestelltes PU-Streichmassen-System.

Einsatzgebiete: Kunstgewerbe Stabilisationsmaterial im Dekor Bau z. B. zum Stabilisieren und von Isolieren Styropor, im Theaterdekorationsbau oder für die Herstellung von Fasnachtsmasken sowie der Herstellung von Hohlkörpern im Ausstreichverfahren. (Dazu werden meistens Silikon Negativformen verwendet).



Farbe Komponente A	Farbe Komponente B	Mischungsverhältnis Gewichtsteile:	Verarbeitungszeit bei 25 C°:	Entformbar bei Raumtemperatur:	Härte Shore D DIN 53505:
weiss	braun	100:70	ca. 9 Minuten	60 Minuten	ca.74

Neukadur PU- 14 A+B

				1Stück	ab 5	ab 10
1.114.1001	Neukadur PU-14 Komp. A	1kg	Gebinde	31.95	30.40	28.75
1.114.2700	Neukadur PU-14 Komp. B	700g	Gebinde	32.60	31.00	29.35
1.114.1005	Neukadur PU-14 Komp. A	5kg	Gebinde	148.50	141.00	133.75
1.114.2035	Neukadur PU-14 Komp. B	3,5kg	Gebinde	106.05	100.80	95.55

Trennmittlempfehlung:

Trennspray P 6, bei Gipsformen Neukadur Trennmittel flüssig SE

Zu diesen Produkten sind Datenblätter erhältlich

Polyurethan-Schaum-Systeme Weichschaum

NEU

AltroFoam SF 50

ersetzt Neukadur PU – SF 50 Weichschaum

Haupteigenschaften:

- ohne fluorierte Kohlenwasserstoffe als Treibmittel
- Weichschaum
- hand- und maschinenverarbeitbar
- einsetzbar in unbeheizten Formen • geringes Raumgewicht

Verarbeitungshinweise

Die AltroFoam SF 50 Komp. A vor der Verarbeitung intensiv aufrühren.

Beim Handansatz zuerst die Komponente A in den Mischbehälter geben. Nach Zugabe der Komponente B den Ansatz gründlich durchmischen und sofort vergießen.

Zum Durchmischen eignet sich am besten ein schnellaufender Rührer mit ca. 1000 U/min.

Die Material- und Verarbeitungstemperatur sollte mindestens 20 °C betragen.

Die Produkte sind stark feuchtigkeitsempfindlich.

Nach jeder Entnahme die Behälter sorgfältig dicht verschließen.

Die Formen für Hartintegralteile vor der Injektion auf 45 - 50 °C erwärmen. Für freigeschäumte Anwendungen ist eine Vorwärmung nicht notwendig.

Die Produkte sind stark feuchtigkeitsempfindlich. Die Behälter sind nach jeder Entnahme sorgfältig dicht zu verschliessen.

AltroFoam SF 50

Die AltroFoam SF 50 Komp. A vor der Verarbeitung intensiv aufrühren.

Polyurethan-Weichschaumsystem, hand- und maschinenverarbeitbar, Dichte frei geschäumt ca. 50 kg/m³

Farbe Komponente A	Farbe Komponente B	Mischungsverhältnis Gewichtsteile:	Verarbeitungszeit bei 25 C°:	Entformbar bei Raumtemperatur:	Härte Shore D DIN 53505:
transluzent	braun	100:50	Startzeit 11Sekunden	*	*

* Angaben in Arbeit

				1Stück	ab 5	ab 10
1.131.0100	AltroFoam SF 50 Komp. A	1kg	Gebinde	22.40	21.30	20.15
1.131.0500	AltroFoam SF 50 Komp. B	500g	Gebinde	14.40	13.70	12.95
1.131.1000	AltroFoam SF 50 Komp. A	10kg	Gebinde	214.00	203.50	192.50
1.131.0500	AltroFoam SF 50 Komp. B	5kg	Gebinde	113.50	108.00	102.50

Trennmittlempfehlung: *

Zu diesen Produkten sind Datenblätter erhältlich

Polyurethan-Schaum-System Hartschaum

Neukadur PU- RF 65 Hartschaum

Bei der Neukadur PU-RF 65 handelt es sich um ein 2-komponentiges PU- Hartschaumsystem welches nach dem Verguss eine ca. 15-fache Vergrösserung erreicht. Das System ist FCKW frei. Es kann eingesetzt werden zum Aufschäumen von Hohlräumen, zur Erstellung von Positiven (auch Aufschäumungen in Silikon-Negativformen) oder als Stützformenmaterial etc.

Er ist weitgehend schraubfest. Das Gewicht des Schaums beträgt ca. 65 kg/m³. Der Schaum reagiert sehr schnell und muss rasch und gründlich durchgemischt werden. Während der Steigzeit darf die Masse nicht erschüttert oder berührt werden. (Topfzeit ca. 3 Minuten.)

Einsatzgebiete: Hohlraumaufschäumungen. Ehrstellen von geschäumten (leichten) Positiven, Stützformen.



Farbe Komponente A	Farbe Komponente B	Mischungsverhältnis Gewichtsteile:	Verarbeitungszeit bei 25 C°:	Entformbar bei Raumtemperatur:
bernstein	braun	100:130	ca. 3 Minuten	

Neukadur PU-RF 65 Komp. A Hartschaum				1Stück	ab 5	ab 10
1.126.0001	Neukadur PU- RF 65 Komp. A	1kg	Gebinde			
1.126.0005	Neukadur PU- RF 65 Komp. A	5kg	Gebinde	77.50	74.00	70.50
Neukadur PU-RF 65 Komp. B Hartschaum						
1.126.0101	Neukadur PU- RF 65 Komp. B	1,3kg	Gebinde			
1.126.0105	Neukadur PU- RF 65 Komp. B	6,5kg	Gebinde	104.65	99.45	94.25

Trennmittlempfehlung:

Trennmittlempfehlung: Trennspray P 6

Zu diesen Produkten sind Datenblätter erhältlich

Polyurethan-Schaum-System Hartschaum

Neukadur PU- RF 150 Hartschaum

Das FCKW-freie 2 Komponenten Polyurethanschaum-System Neukadur PN RF 150 Komp. A mit dem Härter Neukadur PN RF 150 Komp. B ist Hand- und Maschinenverarbeitbar und zeichnet sich aus durch relativ lange offene Zeit und dabei sehr kurzer Abbindezeit.

Es kann eingesetzt werden zum Aufschäumen von Hohlräumen, zur Erstellung von Positiven (auch Schäumungen in Silikonformen) oder als Stützformenmaterial etc.

Das System ist weitgehend „schraubfest“. Die Dichte des Schaums beträgt ca.145 kg/m³. Während der Steigzeit sollte die Masse weder erschüttert noch berührt werden.



**50g Komp. A und 55g Komp.B
ergeben weniger als 1 Liter
(Bild)**

Einsatzgebiete: Bauteile für industrielle Anwendungen. Hinterfütterungen.

Farbe Komponente A	Farbe Komponente B	Mischungsverhältnis Gewichtsteile:	Verarbeitungszeit bei 25 C°:	Entformbar bei Raumtemperatur:
beige	gelblich	100:110	ca. 60 Sekunden	klebfrei ca. nach 8-10 Minuten

Neukadur PU-RF 150 Komp. A Hartschaum

				1Stück	ab 5	ab 10
1.589.0001	Neukadur PU- RF 150 Komp. A	1kg	Gebinde	24.80	23.60	22.30
1.589.0005	Neukadur PU- RF 150 Komp. A	5kg	Gebinde	104.00	98.75	93.75

Neukadur PU-RF 150 Komp. B Hartschaum

1.589.0011	Neukadur PU- RF 150 Komp. B	1,1kg	Gebinde	27.30	25.90	24.60
1.589.0055	Neukadur PU- RF 150 Komp. B	5,5kg	Gebinde	125.95	119.60	113.30

Trennmittelpfehlung:

Trennspray P 6

Zu diesen Produkten sind Datenblätter erhältlich

Flexible-Polyurethan-Giess-Systeme

Neukadur Proto Flex: 110, 150 und 190

Elastische Prototypenteile, technische Teile und elastische Modelle.

Neukadur Proto Flex mit dem Neukadur-Härter PTG-1 ist ein ungefülltes, gerucharmes schnellhärtendes 2-K-Polyurethangiess-System, das nach der Aushärtung weichgummiähnliche Eigenschaften aufweist.

3 Grundtypen stehen Zur Verfügung:

Proto Flex: 110 (Shore ca. A 20)

Proto Flex: 150 (Shore ca. A 50)

und Proto Flex: 190 (Shore ca. A 90).



Um andere Shorehärten zu erreichen, können einige Proto Flex-Typen untereinander gemischt werden. Dazu steht eine genaue Mischtablette zur Verfügung.

Gute Chemikalienbeständigkeit.

Einsatzgebiete:

Universeller Einsatz für Formen und Modelle aller Art. Prototypenteile. Modelle und technische Teile die Weichgummi ähnliche Eigenschaften aufweisen sollen.

Flexible Giessmasse Leicht verarbeitbar. Hand- und Maschinen verarbeitbar.

Sehr hohe Dehnung gute Abriebbeständigkeit.

Farbe Komponente A	Farbe Komponente B	Mischungsverhältnis Gewichtsteile:	Mischungsverhältnis Gewichtsteile:	Mischungsverhältnis Gewichtsteile:
beige	gelblich	Proto Flex 110= 100:14	Proto Flex 150= 100:20	Proto Flex 190= 100:54

Neukadur Proto Flex 110/150/190

				1Stück	ab 5	ab 10
110.05.001	Neukadur Proto Flex 110	1kg	Gebinde	39.00	36.75	33.30
150.05.001	Neukadur Proto Flex 150	1kg	Gebinde	39.00	36.75	33.30
190.05.001	Neukadur Proto Flex 190	1kg	Gebinde	39.00	36.75	33.30
190-05.005	Neukadur Proto Flex 190	5kg	Gebinde	185.00	175.75	166.50

Neukadur PTG 1 Härter

				1Stück	ab 5	ab 10
1.3.3140	Neukadur Härter PTG-1	140g	Gebinde	7.65	7.25	6.90
1.3.3200	Neukadur Härter PTG-1	200g	Gebinde	10.80	10.30	9.75
1.3.3600	Neukadur Härter PTG-1	540g	Gebinde	29.40	27.90	26.50
1.3.1000	Neukadur Härter PTG-1	1kg	Gebinde	36.20	34.40	31.80
1.3.3000	Neukadur Härter PTG-1	30kg	Gebinde	993.00	-	-

Trennmittlempfehlung:

Achtung:

KEIN Neukadur Trennmittel P 6 verwenden, da das Proto Flex sonst inhibiert. (Aushärtestörung verursacht) Mit Neukadur Trennmittel SE Flüssig trennen.

Zu diesen Produkten sind Datenblätter erhältlich

Flexible-Polyurethan-Giess-Systeme

Neukadur PN 9105 Elastomeres Giessharz für den Formenbau

Haupteigenschaften:

Das Harz ist wenig feuchtigkeitsempfindlich.
Es ist weich mit einer hohen Bruchdehnung.
Das Harz hat eine gute Reissfestigkeit und Elastizität.

Mit dem Härter Neukadur PN 9105 Komp. B ergibt sich eine Shore-Härte A 50.
(Zum Beispiel für die Pneu Herstellung im Modellbau usw.)
Zum giessen flexibler Formen für Beton, Keramik und Gipsverarbeitung.
Gut einfärbbar mit unseren AltroColor Farbpasten.



Das Neukadur PN 9105 lässt sich sehr gut einfärben. Der Vorteil ist auch das 1:1 Mischverhältnis so können auch kleine Mengen gut angerührt werden.

Farbe Komponente A	Farbe Komponente B	Mischungsverhältnis Gewichtsteile:	Verarbeitungszeit bei 25 C°:	Entformbar bei Raumtemperatur:	Härte Shore A DIN 53505:
beige	gelblich	100:100	ca. 3,5 Minuten	75 Minuten	ca.75

Neukadur PN 9105

				1Stück	ab 5	ab 10
10.9105.01	Neukadur PN 9105 A	1kg	Gebinde	27.80	26.40	25.00
10.9105.10	Neukadur PN 9105 B	1kg	Gebinde	27.80	26.40	25.00
10.9105.05	Neukadur PN 9105 A	5kg	Gebinde	125.00	118.75	112.50
10.9105.50	Neukadur PN 9105 B	5kg	Gebinde	125.00	118.75	112.50

Trennmittlempfehlung:

Trennspray P 6

Zu diesen Produkten sind Datenblätter erhältlich

Polyesterharze

Polyestergiessharz 18012 (glasklar)

Niedrigviskoses, lichtstabilisiertes, glasklares Polyestergiessharz.

Polyesterharz 18012 ist ein glasklares Giessharz und eignet sich sehr gut zum Einbetten von Metallen, anorganischen und organischen Präparaten.

Die Härtung des bereits vorbeschleunigten Materials erfolgt durch Zugabe von 1-4 % Härter MEKP M20.

Die Härtermenge richtet sich nach der zu verarbeitenden Harzmenge. Bei über 1 Liter Volumen Gieslingen sollte die Härterzugabe eher verringert werden (max. ca. 1 %).

Glasklar – kann mit DEKA- Transparentfarben eingefärbt werden.



Eingefärbt mit DEKA Farbe



Farbe Komponente A	Farbe Komponente B	Mischungsverhältnis Gewichtsteile:	Verarbeitungszeit bei 25 C°:	Entformbar bei Raumtemperatur:	Härte Shore D DIN 53505:
glasklar	klar	100:1-4	variabel	20 Minuten oder länger	ca.75

Polyestergiessharz 18012

					1Stück	ab 5	ab 10
2.1812.001	UP-Giessharz 18012 hochtransparent	1kg	Gebinde		24.05	21.70	-
2.1812.010	UP-Giessharz 18012 hochtransparent	10kg	Gebinde		204.00	192.00	-
2.1812.025	UP-Giessharz 18012 hochtransparent	25kg	Gebinde		445.00	422.50	-

Polyester Härter MEKP M25

2.M20.0100	Härter MEKP M25	100g	Flasche		12.10	11.00	10.50
2.M20.0250	Härter MEKP M25	250g	Flasche		19.45	17.90	16.90
2.M20.1000	Härter MEKP M25	1kg	Flasche		37.10	35.25	33.35

Trennmittelpfehlung:

Es kommt auf das zu giessende Objekt an.

Zu diesen Produkten sind Datenblätter erhältlich

Polyesterharze

Polyesterlaminierharz 18536 blauviolett

Polyesterharz 18536

ist ein vorbeschleunigtes thixotropes ungesättigtes Polyesterharz mit verringerter Styrolverdunstung. Dieses Polyesterharz eignet sich für fast alle Formteile, Lamine, Carrossierteile usw.

Besonderes: Polyesterharz mit weniger Geruchsbelästigung



unvernetzt blau



vernetzt nach der Aushärtung leicht gelblich

Farbe Komponente A	Farbe Komponente B	Mischungsverhältnis Gewichtsteile:	Verarbeitungszeit bei 25 C°:	Entformbar bei Raumtemperatur:	Härte Shore D DIN 53505:
blau	klar	100: 5	ca. 5-6 Minuten	30-90 Oberfläche klebt lange nach	ca.75

Polyesterlaminierharz 18536

1Stück

ab 5

ab 10

2.18536.01	Polyesterharz 18536 vorbeschleunigt	1kg	Gebinde per kg	18.95	-	-
------------	-------------------------------------	-----	----------------	-------	---	---

Polyester Härter MEKP M25

2.M20.0100	Härter MEKP M25	100g	Flasche	12.10	11.00	10.50
2.M20.0250	Härter MEKP M25	250g	Flasche	19.45	17.90	16.90
2.M20.1000	Härter MEKP M25	1kg	Flasche	37.10	35.25	33.35

Trennmittlempfehlung:

das ist Objekt abhängig

Zu diesen Produkten sind Datenblätter erhältlich

Epoxidharz-Systeme

EP – Modellierpaste SC 258



ACHTUNG

Nur noch als 10kg+10kg Gebinde lieferbar

Modellierpaste **SC 258** für den Modell- und Formenbau

1 Stück

2.258.100	EP - Modellierpaste SC 258 weiss / hellbraun	AP 10kg A / 10kg B	Gebinde	780.00	
Farbe Komponente A	Farbe Komponente B	Mischungsverhältnis Gewichtsteile:	Verarbeitungszeit bei 25 C°:	Entformbar bei Raumtemperatur:	Härte Shore D DIN 53505:
SC 258 weiss	braun	100:100	ca. 55 Minuten	je nach Schichtdicke 16-18 Stunden	ca.55
MP 428 weiss	braun	100:100	ca. 40 Minuten		ca.55

Für beide Modellierpasten:

Bei der Verarbeitung ist strikt auf die Einhaltung arbeitshygienischer Massnahmen und Entsprechender Arbeitsbedingungen zu achten:

- Belüftung der Räume
- Tragen von Schutzhandschuhen, Schutzbrillen und Schutzkleidung.
- Weitere Informationen befinden sich im Sicherheitsdatenblatt

Die Masse kann mit Wasser glattgestrichen werden



Mischung erfolgt manuell oder mit Mischer.

Pro Schicht ist eine 40 mm Wandstärke möglich. Schnellhärtend auch in dünnen Schichten.

Haftung auf verschiedenen Untergründen wie Holz, Schäumen, Leichtformstoffplatten, EPS. Änderungen und Reparaturen sind möglich (Untergrund vor dem Auftragen anschleifen, Schleifstäube sind sorgfältig zu entfernen.)

Einfach zu verarbeitende Modellpasten. Schichtstärken bis zu 40 mm möglich. Gute mechanische Eigenschaften zeichnen diese Modellpaste aus.

Mischen von Hand oder Knetrührwerk.

Bearbeitbare Deckschichten • Großmodellbau • Reparaturen von Formen und Modellen

Modellierpaste Neukadur MP 428	Altropol verbesserte Qualität	1Stück	ab 5		
2.428.0001	Modellierpaste MP 428 weiss / braun	AP 1kg A / 1kg B	Gebinde	100.60	95.60
2.428.0005	Modellierpaste MP 428 weiss / braun	AP 5kg A / 5kg B	Gebinde	478.00	455.00

Zu diesen Produkten sind Datenblätter erhältlich

Epoxidharz-Systeme

Epoxidharz L mit Härter L oder S

Epoxidharz L ist das meistverwendete Laminier- und Klebeharz.

Es weist ähnliche Festigkeiten auf, wie die in der Luftfahrt gebräuchlichen Laminier Systeme.

Epoxidharz L ist dünnflüssig, Lösemittel und Füllstofffrei.

Eignet sich hervorragend zum Tränken von Glas-, Aramid- und Kohlenstoff-Fasern. Es lässt sich in allen gängigen Verfahren wie z.B. Handlaminieren, Druck- und Vakuumimprägnieren so wie Pressen und Wickeln verarbeiten.

Lagerung (verschlossen, bei 15 °C): Harz 36 Monate der Härter 12 Monate

Hier im Terrarienbau verwendet



Härter-S für Epoxidharz L Schneller Härter für dünne Lamine, Reparaturen etc. Laminatdicke max. 5mm. Gute statische und dynamische Festigkeit, schnelle Durchhärtung auch in dünnsten Schichten.

Härter L ist der meist verwendete Härter für Epoxidharz L. Er eignet sich für grössere Lamine, Verklebungen und zum Formen- und Modellbau. Gute statische und dynamische Festigkeit, schnelle Durchhärtung auch in dünnsten Schichten.

Einsatzgebiete:

Faserverbundwerkstoffe (GFK, AFK, CFK) im Flugzeugbau (UL), Modellbau, Sportgerätebau, Formenbau und Motorsport.

Neu: verbesserte Qualität, frei von Nonylphenol. Gutachten zu Epoxidharz L + Härter L: Das System ist nicht zytotoxisch (zellschädigend), wichtig für Anwendungen in der Medizintechnik!

Farbe Komponente A	Farbe Komponente B	Mischungsverhältnis Gewichtsteile:	Verarbeitungszeit bei 25 °C:	Entformbar bei Raumtemperatur:	Härte Shore D DIN 53505:
gelblich	hellgelb	100: 40 bei L und S Härter	ca. Minuten 40 bei L Härter – 15 bei S Härter		

Epoxidharz L

				1Stück	ab 5	ab 10
2.100.1101	Epoxidharz L mit Härter L Harz und Härter	1kg	AP	28.00	26.60	25.20
2.100.1301	Epoxidharz L mit Härter S Harz und Härter	1kg	AP	29.50	26.50	25.00
2.100.13039	Epoxidharz L	5kg	Gebinde	77.00	74.75	-

Härter L und S

Verarbeitungszeit: **Härter L 40 Minuten**, Härter S 15 Minuten

				1Stück	ab 5	ab 10
2.100.1450	Härter L	1kg	Gebinde	26.15	25.10	24.00
2.100.1401	Härter S	1kg	Gebinde	34.65	33.30	31.90

Zu diesen Produkten sind Datenblätter erhältlich

Epoxidharz-Systeme und Gewebe

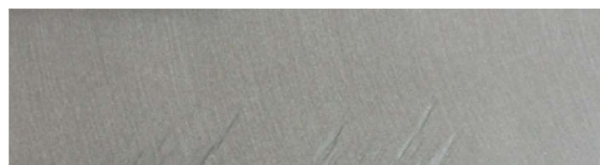
Epoxidharz- Vergussmasse

Neukadur VG Alu (sehr gut geeignet für den Tiefzug)

Neukadur VG-Alu ist eine graue Vergussmasse auf Epoxidharz Basis, angereichert mit Aluminium und Spezialfüllstoffen. Mit dem Neukadur Härter VG L entsteht nach der Aushärtung ein harter und hochwärmestandfester, spanabhebend bearbeitbarer Formstoff.

Einsatzgebiete:

Beschichtung vorgefertigter Trägerkörper, für Vakuum-Tiefziehformen, Schäumformen und für Giessereieinrichtungen spanabhebend bearbeitbar. Hohe Wärmebeständigkeit.



Farbe Komponente A	Farbe Komponente B	Mischungsverhältnis Gewichtsteile:	Verarbeitungszeit bei 25 C°:	Entformbar bei Raumtemperatur:	Härte Shore D DIN 53505:
grau	gelblich	100:10	ca. 1kg 180 Minuten	36-48 Stunden	ca. 84

Neukadur VG Alu Harz

				1Stück	ab 5	ab 10
2.100.0001	Neukadur VG-Alu	1kg	Gebinde	27.45	25.25	23.30
2.100.0010	Neukadur VG-Alu	10kg	Gebinde	216.00	191.00	186.00

Neukadur VG L Härter

				1Stück	ab 5	ab 10
2.100.0100	Neukadur Härter VG L	100g	Gebinde	5.30	4.75	4.25
2.100.1001	Neukadur Härter VG L	1kg	Gebinde	33.80	32.410	30.90

Glasgewebe 163g / m² Köper

Feines Glasgewebe wird vorwiegend mit Polyester und Epoxidharzen verarbeitet.



				1Stück	ab 5	ab 10
25.163.100	Glasgewebe 163g / m ²	5 Laufmeter	per Laufmeter	5.50	5.10	-

Glasgewebe 390g / m² Köper

Feines Glasgewebe wird vorwiegend mit Polyester und Epoxidharzen verarbeitet.



				1Stück	ab 5	ab 10
25.390.100	Glasgewebe 390g / m ²	5 Laufmeter	per Laufmeter	8.90	8.50	-

Zu diesen Produkten sind Datenblätter erhältlich

Gips-Produkte

Giesskeramik Pulver „Giluform“

Bestens geeignet für Abgüsse in Silikon –Negativformen. Das Wasser kann mit MIXOL- Farben eingefärbt werden.



Giesskeramik ist ein mit Wasser an mischbares Pulver, das nach dem Mischen eine gut fließfähige Masse ergibt. Das Endprodukt ist ein sehr hartes und widerstandsfähiges Material. Sehr leichte Verarbeitung, auch für Kinder geeignet. Schnelle Härtung ohne Zusätze. Porzellanartige Struktur der ausgehärteten Formteile. Trocknen und Brennen ist nicht erforderlich. Grosse Abformgenauigkeit. Oberflächenbemalungen mit allen gängigen Farben. Physiologisch unbedenklich. Für Reliefs, Figuren, Büsten und sonstige Modelle. Für tragende Elemente nicht geeignet.

Farbe Komponente A	Farbe Komponente B	Mischungsverhältnis Gewichtsteile:	Verarbeitungszeit bei 25 C°:	Entformbar bei Raumtemperatur:	Härte Shore D ADIN 53505:
Pulver weiss	Wasser	100g Pulver: mit 25g Wassermischen	ca. 6 Minuten	ca.30 Minuten	ca.75-80

Giesskeramik „Giluform“

				1Stück	ab 5	ab 10
7.100.0001	Giesskeramik Pulver „Giluform“	1kg	Dose	7.70	7.30	6.90
7.100.0005	Giesskeramik Pulver „Giluform“	5kg	Kessel	37.25	35.40	33.50
7.100.0010	Giesskeramik Pulver „Giluform“	10kg	Kessel	69.40	65.90	62.50
7.100.0250	Giesskeramik Pulver „Giluform“	25kg	Sack	114.25	108.50	102.80

Gipsbinden

Gipsbinden werden in Wasser eingetaucht, auf das Objekt aufgelegt und dann sorgfältig aufgestrichen. Sie sind ideal zur Herstellung von Stützformen und Formverstärkungen.



Gipsbinden

				1Stück	ab 5
7.101.0350	Gipsbinde Weiss	1 Rolle à 10cm x 5m	Pack	5.80	5.40

Zu diesen Produkten sind Datenblätter erhältlich

Trennmittel



Neukadur Trennspray P6 altropol

NEUKADUR Trennspray P 6 ist silikonfrei, für Epoxidharze, Polyurethanmassen, Silikonkautschuk und Polyesterharze gut geeignet. Bei der Anwendung sollte die zu schützende Oberfläche einen gleichmässigen und dünnen Trennmittelfilm erhalten. Am besten erreicht man einen dünnen Trennmittelfilm, wenn man mit dem Spray aus einem Abstand von 20 - 30 cm langsam und gleichmässig über die Oberfläche sprüht. Der Trennmittelfilm kann praktisch sofort (ca. 2 Min.) nach dem Auftragen mit einem weichen Tuch poliert werden. Es wird ohne Mühe ein ausgezeichneter Glanz erhalten.

NEUKADUR Trennspray P 6				1 Stück	ab 6	ab 12
6.165.6400	Trennspray P 6	500ml	Dose	20.70	19.70	18.70

Neukadur Trennmittel P6-FL flüssig

Vor Gebrauch gut schütteln. NEUKADUR Trennmittel P 6 FL wird unverdünnt eingesetzt. Es ist darauf zu achten, dass alle Bereiche gleichmässig mit Trennmittel benetzt sind. Daher das Trennmittel dünn und gleichmässig von Hand oder einer Sprühanlage auftragen. Die enthaltenen Lösemittel sind leicht entzündlich. Bei der Verarbeitung nicht rauchen! Hinweise im VDG-Merkblatt „Trennmittel“ sind zu beachten. Die getrocknete Trennmitteloberfläche ist gut mit einem weichen Tuch polierbar und ergibt eine sehr haffteste und hochwertige Oberfläche. Mehrfachentformungen sind möglich.

NEUKADUR Trennmittel P 6 FL				1 Stück	ab 5	ab 10
6.1500.P6FL	Neukadur Trennmittel P6 flüssig	1,5kg	Kanister	40.25	38.25	36.25

Neukadur Trennspray HT

Anwendungen bei denen silikonhaltige Trennmittel nicht eingesetzt werden können und Anforderungen an eine hohe Temperaturbeständigkeit gestellt werden. Vor der Verwendung gut schütteln. Die Formen sind gründlich von Schmutz- und Trennmittelresten zu reinigen, anschließend wird das NEUKADUR Trennspray HT dünn und gleichmässig aufgetragen.

Es ist darauf zu achten, dass alle Bereiche gleichmässig vom Trennspray benetzt werden.

NEUKADUR Trennspray HT				1 Stück	ab 6	ab 12
6.0500.HT	Neukadur Trennspray HT	500ml	Dose	25.90	24.60	23.30

Neukadur Trennmittel SE-flüssig

Trennmittel SE (flüssig) ist ein Formentrennmittel auf Basis modifizierter Wachse, gelöst in sehr leicht flüchtigen Benzinen – frei von Chlor- und Kohlenwasserstoffen Universal-Trennmittel mit besonders kurzer Abluftzeit insbesondere für Polyurethan, Epoxid- und Polyestersysteme. Speziell für die Anwendung bei flexiblen Polyurethanen. Auch für Gips geeignet.

Trennmittel SE (flüssig)				1 Stück	ab 5	ab 10
6.0250.SE	Neukadur Trennmittel SE flüssig	250ml	Flasche	10.90	9.90	8.80
6.0500.SE	Neukadur Trennmittel SE flüssig	500ml	Flasche	18.70	16.80	14.95
6.1000.SE	Neukadur Trennmittel SE flüssig	1liter	Flasche	27.80	25.60	23.60
6.1500.SE	Neukadur Trennmittel SE flüssig	1,5kg	Kanister	39.30	37.35	-
6.3500.SE	Neukadur Trennmittel SE flüssig	3,5kg	Kanister	80.20	76.20	-

Neukadur Trennwachs TW

NEUKADUR Trennwachs TW ist ein Geschmeidiges, pastöses geruchsames Wachstrennmittel. Silikonfrei. Hochwertige Wachskombination in einem mild riechenden Lösungsmittel. Speziell für die Trennung von Epoxidharzen und Polyurethanen auf metallischen und saugenden Untergründen. Die meisten Lackierungen und Kunststoffe werden von NEUKADUR Trennwachs TW nicht angegriffen. Mit einem weichen Tuch dünn auftragen und nach kurzer Trockenzeit (30 - 60 Minuten) polieren. Eventuell Vorgang wiederholen. Bei saugenden Untergründen Trennwachs mehrfach dünn auftragen. Nach jeder Anwendung polieren. Frei von Chlor-Kohlenwasserstoffen, Silikonfrei. Schmelzpunkt ca. bei 45°C

NEUKADUR Trennwachs TW				1 Stück	ab 5	ab 10
6.0250.TW	Neukadur Trennwachs TW	500g	Dose	10.80	10.20	9.70
6.0750.TW	Neukadur Trennwachs TW	750g	Dose	30.30	28.80	27.20

Zu diesen Produkten sind Datenblätter erhältlich

Kleben-Pflegen-Fixieren-Polieren

KS –Vielzweck –Kleber

Kleber für:

Holz, Metall, Kunststoffe, Gummi, Keramik, Glas, Porzellan mit und Untereinander



					1 Stück	ab 5
80.07.0010	KS -Vielzweck - Kleber dünnflüssig	10g	Flasche		17.50	16.60



Moto Protect



Fixationspray 2070



Poliercreme

Moto Protect (vorher Protect & Shine)

Silikon Pflege Öl in Spraydose. Stark beanspruchte Silikon-Negativformen werden mit Moto Protect eingesprüht und über Nacht belassen. Das Öl im Silikon bewirkt wieder eine bessere Geschmeidigkeit

					1 Stück	ab 5	ab 10
6.165.6050	Moto Protect Pflegespray	500ml	Dose		15.00	13.50	12.75

Fixationspray 2070

Glasklares, reines Acrylharz-Fixativ, das nicht vergilbt. Es eignet sich zum Fixieren von Arbeiten mit Bleistift, Kohle, Pastell- und Wachskreiden, Aquarellen, Tuschezeichnungen, Temperamalereien, Kunstdrucken, Lithografien, für Abreibe Buchstaben, Blattgold, Baupläne und ähnliches. Lascaux- Fixativ kann auch als Schlussversiegelung von Acryl- und durchgetrockneter Ölmalerei verwendet werden.

					1 Stück	ab 5	ab 10
6.2070.300	Fixationspray 2070	300ml	Dose		22.50	20.50	18.90

Poliercrème

Poliercreme zum Nachpolieren der mit Nassschleifpapier geglätteten Giesslinge. Die Poliercreme eignet sich auch zum Hochglanzpolieren von Chrom, Edelmetallen und Kunststoffteilen (Acrylglas, Plexiglas, etc.)

					1 Stück	ab 5	ab 10
6.2135.060	Poliercrème	60g	Dose		10.00	9.50	9.00

Zu diesen Produkten sind Datenblätter erhältlich

Füllstoffe

Glasfaserschnitzel in diversen Dimensionen

Glasfaserflocken 0,25 mm

0,25 mm Glasfaserflocken für die Verwendung in: Fasnachtsmasken, Kulissenbau, Faserspachtel, Kunststoffputze, Kitte, Kleber, Korrosionsschutzanstriche, Kupplungsschichten.



Glasfaserkurzschnitt 0,25 mm

				1Stück	ab 5
7.120.1000	Glasfaserflocken 0,25mm	1liter	Dose	15.05	14.30
7.120.5000	Glasfaserflocken 0,25mm	5liter	Kessel	54.85	52.10
7.120.0001	Glasfaserflocken 0,25mm	10liter	Kessel	94.45	89.70

Glasfaserschnitzel 3.0 mm

3,0mm Glasfaserschnitzel für die Verwendung in: Fasnachtsmasken, Kulissenbau, Faserspachtel, Kunststoffputze, Kitte, Kleber, Korrosionsschutzanstriche, Kupplungsschichten.



Glasfaserschnitzel 3, 0 mm

				1Stück	ab 5
7.300.1000	Glasfaserschnitzel 3,0mm	1liter	Dose	12.40	-
7.300.5000	Glasfaserschnitzel 3,0mm	5liter	Kessel	55.75	50.20
7.300.0100	Glasfaserschnitzel 3,0mm	10liter	Kessel	101.40	91.25
7.300.0020	Glasfaserschnitzel 3,0mm	20kg	Karton	309.80	294.30

Glasfaserschnitzel 4.05 mm

4,5mm Glasfaserschnitzel für die Verwendung in: Fasnachtsmasken, Kulissenbau, Faserspachtel, Kunststoffputze, Kitte, Kleber, Korrosionsschutzanstriche, Kupplungsschichten



Glasfaserschnitzel 4,5 mm

				1Stück	ab 5
7.450.1000	Glasfaserschnitzel 4,5mm	1liter	Dose	18.05	-
7.450.5000	Glasfaserschnitzel 4,5mm	5liter	Kessel	52.50	50.40
7.450.0001	Glasfaserschnitzel 4,5mm	10liter	Kessel	101.40	91.25
7.450.0020	Glasfaserschnitzel 4,5mm	20kg	Karton	275.10	266.85

Glasfaserschnitzel 6,0 mm

6,0mm Glasfaserschnitzel für die Verwendung in: Fasnachtsmasken, Kulissenbau, Faserspachtel, Kunststoffputze, Kitte, Kleber, Korrosionsschutzanstriche, Kupplungsschichten.



Glasfaserschnitzel 6,0 mm

				1Stück	ab 5
7.600.1000	Glasfaserschnitzel 6,0mm	1liter	Dose	10.55	10.20
7.600.5000	Glasfaserschnitzel 6,0mm	5liter	Kessel	43.25	41.00
7.600.0100	Glasfaserschnitzel 6,0mm	10liter	Kessel	77.20	73.35
7.600.0036	Glasfaserschnitzel 6,0mm	36kg	Karton	477.95	454.05

Zu diesen Produkten sind Datenblätter erhältlich

Füllstoffe

Baumwollflocken und andere Füllstoffe

Baumwollflocken

Baumwollflocken sind ein gut saugfähiger Füllstoff für PU- und Epoxidharze. Sie tragen wesentlich zur Stabilisierung der Kunststoffe bei.



Baumwollflocken				1Stück
7.115.0300	Baumwollflocken	1liter	Dose	9.75
7.115.0002	Baumwollflocken	2kg	Sack	34.80

Micro Ballon Glass Bubbles

Leichter Füllstoff für Polyurethane- und Epoxidharzen



Micro Ballon Glass Bubbles				1Stück	ab 5
7.117.1000	Micro Ballon Glass Bubbles	1liter	Dose	5.50	-
7.117.5000	Micro Ballon Glass Bubbles	5liter	Kessel	22.95	-
7.117.0001	Micro Ballon Glass Bubbles	10liter	Kessel	37.60	-

Füllstoffe für PU-Giessharze

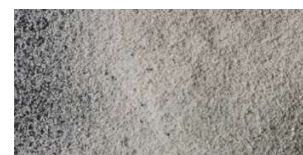
Neukadur Füller B weiss/beige. Schwerer mineralischer Füllstoff für PU-Harze auf der Basis von Aluhydroxid TE. Teilchengrösse ca. 90 my / Dichte c. 2,4



Neukadur Füller B weiss/beige				1Stück	ab 5
7.113.0001	Neukadur Füller B altropol	1kg	Dose	7.95	7.55
7.113.0005	Neukadur Füller B altropol	5kg	Kessel	33.25	31.50
7.113.0025	Neukadur Füller B altropol	25kg	Kessel	132.50	126.25

Leichtfüllstoff P sandgrau

Leichtfüllstoff P ist ein glashartes, inertes Silikat in Form starker hohler Mikrokügelchen. Der Füller P bringt erhebliche Gewichtseinsparungen. Teilchengrösse ca. 300 Mikron / Dichte 0,7



Neukadur Füller P				1Stück	ab 5
7.114.0050	Neukadur Füller P	500ml	Dose	6.90	6.20
7.114.0250	Neukadur Füller P	2,5liter	Kessel	30.30	27.25
7.114.2000	Neukadur Füller P	20kg	Sack	171.00	165.00

Zu diesen Produkten sind Datenblätter erhältlich

Füllstoffe

Metallische Füllstoffe für Giessharze und Thixotropierpulver

Aluminium Pulver 75 / 60 my grau

Mischen Sie 5 bis 10 % Aluminiumpulver in das Giessharz, um Flächen ohne weiteren Anstrich in begrenztem Masse vor UV-Strahlung zu schützen.



Aluminium Pulver 75 / 60 my grau

				1Stück	ab 5
7.750.0001	Aluminium Pulver 75 / 60 my	1kg	Dose	15.00	14.25
7.750.0005	Aluminium Pulver 75 / 60 my	5liter	Kessel	70.00	66.50
7.750.0025	Aluminium Pulver 75 / 60 my	25liter	Sack	312.50	297.50

Stahlpulver RZ 60 / 60 my

Kann den Giessharzen beigemischt werden, ergibt schwere Gussteile.



Stahlpulver RZ 60 / 60 my

				1Stück	ab 5
7.760.0001	Stahlpulver 60/60 my	per	Kilo	15.50	14.50

Thixotropierpulver

Thixotropierpulver Eindickmittel für Polyesterharze und Epoxid

Thixotropiermittel:

Pyrogene Kieselsäure zum thixotropieren von Epoxyd- und Polyesterharzen.

Verhindert ein Abfließen an geneigten Flächen oder Auslaufen aus Füllstoffen.

Zusammensetzung: Pyrogene Kieselsäure

Farbe: weiss

Dichte: ca. 2.2 g/cm³

Schüttgewicht: ca. 40g/l.

Zugabe: 0,5-5 Gew.-%



Thixotropiermittel weiss

				1Stück	ab 5
7.116.1000	Thixotropiermittel weiss	1000ml	Dose	5.45	-
7.116.5000	Thixotropiermittel weiss	5 Liter	Kessel	16.15	13.85
7.116.0001	Thixotropiermittel weiss	10 Liter	Kessel	26.60	23.95
7.116.0010	Thixotropiermittel weiss	10kg	Sack	187.15	177.75

Goldbronzepulver

Metallische Füllstoffe werden in der Regel für optische Zwecke verwendet oder um ein hohes Gewicht des Giesslings zu erreichen. (Achtung mit der Füllung, bei zuviel Goldpulver kann es bei starker Hitze zum «Ausschwitzten» aus dem gefüllten Objekt führen.)



Goldbronzepulver

				1Stück	ab 5
7.990.0100	Goldbronzepulver	100g	Dose	11.00	10.45
7.990.0250	Goldbronzepulver	250g	Dose	26.25	23.40
7.990.1000	Goldbronzepulver	1kg	Dose	53.50	52.00

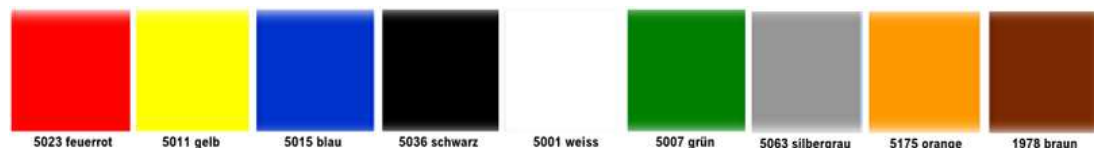
Zu diesen Produkten sind Datenblätter erhältlich

Farbpasten

Altro Color Polyurethanfarben

zum Einfärben von Polyurethan und Epoxidharzen

AltroColor Farbpasten formulierte Pigmente zur Einfärbung von Polyurethanen, Epoxidharzen, Polyurea-Systemen und Polyaspartic-Systemen



AltroColor Polyurethanfarben 500g Flaschen

			1 Stück	ab 5
4.5023.500	PU-Farbe 5023 feuerrot	500g	44.80	42.60
4.5011.500	PU-Farbe 5011 gelb	500g	42.10	40.00
4.5015.500	PU-Farbe 5015 blau	500g	33.10	31.50
4.5036.500	PU-Farbe 5036 schwarz	500g	26.50	25.00
4.5001.500	PU-Farbe 5001 weiss	500g	26.50	25.00
4.5007.500	PU-Farbe 5007 grün	500g	38.30	36.40
4.5063.500	PU-Farbe 5063 silbergrau	500g	28.20	26.80
4.5175.500	PU-Farbe 5175 orange	500g	53.90	51.20
4.1978.500	PU-Farbe 1978 braun	500g	58.40	55.15

AltroColor Polyurethanfarben 100g Flaschen

			1 Stück
4.5023.100	PU-Farbe 5023 feuerrot	100g	12.70
4.5011.100	PU-Farbe 5011 gelb	100g	12.10
4.5015.100	PU-Farbe 5015 blau	100g	12.35
4.5036.100	PU-Farbe 5036 schwarz	100g	9.00
4.5001.100	PU-Farbe 5001 weiss	100g	9.00
4.5007.100	PU-Farbe 5007 grün	100g	11.40
4.5063.100	PU-Farbe 5063 silbergrau	100g	9.25
4.5175.100	PU-Farbe 5175 orange	100g	14.50
4.1978.100	PU-Farbe 1978 braun	100g	15.30

Transparentfarben DEKA

Flüssige Farben für das Transparente Einfärben von Epoxid und Polyesterharzen.



Alle **25ml** Deka Transparentfarben haben den gleichen Preis

1 Stück	6.65	ab 6	6.35	ab 12	6.00
---------	-------------	------	-------------	-------	-------------

Alle **125ml** Deka Transparentfarben haben den gleichen Preis

1 Stück	18.35	ab 6	16.50	ab 12	15.30
---------	--------------	------	--------------	-------	--------------

Nummerierung der 125ml Flaschen 4. ****. 125

Code	Farbe	Code	Farbe
4.0220.025	Deka Transparentfarbe Karmin	02-20	Karmin
4.0204.025	Deka Transparentfarbe Zitron	02-04	Zitron
4.0207.025	Deka Transparentfarbe Goldgelb	02-07	Goldgelb
4.0210.025	Deka Transparentfarbe Orange	02-10	Orange
4.0216.025	Deka Transparentfarbe Zinnober	02-16	Zinnober
4.0229.025	Deka Transparentfarbe Pink	02-29	Pink
4.0239.025	Deka Transparentfarbe Violett	02-39	Violett
4.0242.025	Deka Transparentfarbe Hellblau	02-42	Hellblau
4.0253.025	Deka Transparentfarbe Dunkelblau	02-53	Dunkelblau
4.0258.025	Deka Transparentfarbe Türkis	02-58	Türkis
4.0262.025	Deka Transparentfarbe Hellgrün	02-62	Hellgrün
4.0266.025	Deka Transparentfarbe Dunkelgrün	02-66	Dunkelgrün
4.0284.025	Deka Transparentfarbe Braun	02-84	Braun
4.0290.025	Deka Transparentfarbe Schwarz	02-90	Schwarz
4.0291.025	Deka Transparentfarbe Altweiss	02-91	Altweiss

Zu diesen Produkten sind Datenblätter erhältlich

Mischen / Dosieren / Rühren

Mischbecher mit Rand aus PP (Lösemittelfest)



PP-Mischbecher		Pack à 25 Stück		1Stück	ab 5	ab 10
3.250.0347	PP-Mischbecher	195ml	à 25 Stück	6.70	6.00	5.50
3.250.0348	PP-Mischbecher	375ml	à 25 Stück	8.50	7.50	6.80
3.250.0349	PP-Mischbecher	570ml	à 25 Stück	9.90	8.90	8.10
3.250.0428	PP-Mischbecher	660ml	à 25 Stück	16.00	14.40	13.10
3.250.0406	PP-Mischbecher	1100ml	à 25 Stück	18.00	16.20	14.75

PP-Mischbecher -Deckel		Pack à 25 Stück			1Stück
3.2214.1117	PP-Mischbecher - Deckel	zu Becher	660ml/ 1100 ml Inhalt	gross	10.40
3.2214.1118	PP-Mischbecher - Deckel	zu Becher	195 / 570 / ml Inhalt	klein	6.90

PP-Mischbecher Karton				1Stück	ab 2	ab 4
3.500.0200	PP-Mischbecher	528 Stück	195ml Becher	82.35	79.00	76.50
3.500.0300	PP-Mischbecher	528 Stück	375ml Becher	103.00	99.00	96.00
3.500.0500	PP-Mischbecher	528 Stück	570ml Becher	120.00	115.20	111.60
3.360.0650	PP-Mischbecher	300 Stück	660ml Becher	132.00	127.00	124.00
3.360.1010	PP-Mischbecher	300 Stück	1100ml Becher	154.00	147.00	144.70



Messbecher

Messbecher aus PP Mit Griff und Ausguss, erhabene Skala				1Stück
3.4730.500	PP-Messbecher	500ml	per Stück	6.30
3.4731.100	PP-Messbecher	1000ml	per Stück	8.40
3.4732.200	PP-Messbecher	2000ml	per Stück	15.80
3.4733.300	PP-Messbecher	3000ml	per Stück	21.70

Mischen / Dosieren / Rühren



Dosierspritzen

Zum genauen Abmischen von kleinen Mengen und zum Füllen von kleinsten Negativformen.

Dosierspritzen

				1 Stück	ab 5	ab 10
3.3002.002	Dosier-Spritze	2 ml	Stück	0.30	0.25	0.20
3.3005.005	Dosier-Spritze	5 ml	Stück	0.45	0.40	0.30
3.1010.010	Dosier-Spritze	10 ml	Stück	0.60	0.50	0.40
3.1020.020	Dosier-Spritze	20 ml	Stück	0.85	0.70	0.55
3.4060.060	Dosier-Spritze	50/60 ml	Stück	1.90	1.70	1.60
3.1100.100	Dosier-Spritze	100 ml	Stück	6.00	5.10	4.50



Einweg-Pipetten

Einweg-Pipetten

				1 Stück	ab 5	ab 10
3.4271.001	PE-Pipetten	1 ml	10er Pack	1.95	1.65	1.45
3.3977.035	PE-Pipetten	3, 5 ml	10er Pack	1.80	1.55	1.40

Digital Waage mint - Grün

Elegante Küchenwaage aus Glas mit Tara-Funktion

Bequeme Bedienung per Touch-Buttons.

Große Wiegefläche

Gewichtseinheit umschaltbar

Messgenauigkeit: 1 g

Max. Tragkraft: 5 kg

Stromversorgung: Knopfzelle CR 2032 inkl.

Maße (LxBxH) 220x150x16mm

Gewicht: 480 g

Digitale Küchenwaage aus Glas inkl. CR 2032 Knopfbatterie.



3.2385.500				Digital-Waage inklusive Batterien	1 Stück	25.00
------------	--	--	--	--------------------------------------	---------	-------

Plastiline / Modellierwachs/ Modellierwerkzeug



Qualitäts- Plastilin grau dauerplastische Knetmasse, leicht formbar.

Anwendungsbeispiele:

Speziell für den Modellbau, Künstler, Fasnacht und Industrie.

Plastilin grau

6. 6781. 001	Plastilin grau	1kg	Block	1Stück 12.50	ab 5 11.90
--------------	----------------	-----	-------	------------------------	----------------------



Dauerplastisch, weich und geschmeidig von Anfang an. Färbt nicht an den Händen.

Plastilin gelb

6. 2474.650	Plastilin gelb	650g	Block	1Stück 12.20	ab 5 11.60	ab 10 11.10
-------------	----------------	------	-------	------------------------	----------------------	-----------------------

Zum Modellieren , als Rand um die Formen oder zum Abdichten .



Modellierwachs weiss, weich

					1Stück
6.181.0500	Modellierwachs weiss H 181	500g	Block		9.90
6.181.1000	Modellierwachs weiss H 181	1kg	Block		19.30
6.181.2000	Modellierwachs weiss H 181	2kg	Block		36.90
6.181.0700	Modellierwachs weiss H 181	7kg	Block		123.30



Modellier-Set

					1 Stück
9.6807600	Modellierset Kunststoff 4- Set teilig		Set		12.60
9.621355	Modellierset mit Drahtschlingen 4-teilig		Set		13.70

Zu diesen Produkten sind Datenblätter erhältlich

Werkzeuge und Zubehör



Bastelmesser

1 Stück

8.1811.004	Bastelmesser Profi	Länge ca. 150 mm	1 Stück	4.00
8.1811.005	Ersatzklingen zu Bastelmesser	Set à	5 Stück	2.10



Skalpelli

1 Stück
ab 5
ab 10

8.365.0001	Einmal-Skalpell	Länge ca. 145 mm	Stück	2.80	2.65	-
------------	-----------------	------------------	-------	------	------	---



Pinsel

1 Stück
ab 12
ab 36

4.100.0010	Reparaturpinsel	10 mm breit	Stück	0.75	0.70	0.65
4.100.0025	Modler-Pinsel	25 mm breit	Stück	1.80	1.70	1.60
4.100.0040	Modler-Pinsel	40 mm breit	Stück	2.25	2.15	2.05



Sicherheitsnadeln

1 Stück
ab 5
ab 10

9.200.1022	Sicherheitsnadeln	Länge 22mm	1000 Stück	34.70	32.95	-
9.200.1032	Sicherheitsnadeln	Länge 32mm	1000 Stück	42.60	40.45	-
9.200.1038	Sicherheitsnadeln	Länge 38mm	1000 Stück	42.80	40.80	-
9.200.1045	Sicherheitsnadeln	Länge 45mm	1000 Stück	51.20	48.60	-
9.200.2560	Sicherheitsnadeln	Länge 60mm	250 Stück	67.15	63.80	-

Werkzeuge und Zubehör



Rührspatel gerundet aus Holz

Holzrührstäbe Buche

Rührspatel aus Holz

1Stück

ab 5

ab 10

3.150.0020	Rührspatel gerundet aus Holz 1,5 x 20 x 150 mm	Paket à 100 Stück	5.35	5.10	-
3.2500.050	Holzrührstäbe, Buche 3.0 x 15 x 250 mm	Paket à 50 Stück	20.00	19.00	-
3.3000.005	Holzrührspatel gross „altropol“ 4,0 x 27 x 300 mm	Paket à 5 Stück	7.80	7.00	-



9 x 150 mm Doppelspatel gerundet und eckig

11 x 210 mm Doppelspatel (gerundet und eckig)

Rührspatel aus Metall

1 Stück

ab 5

ab 10

3.150.0009	Rührspatel aus Chromstahl Doppelspatel gerundet und eckig	9 x 150 mm	Stück	3.45	3.30	-
3.210.0011	Rührspatel aus Chromstahl Doppelspatel gerundet und eckig	11 x 210mm	Stück	5.20	4.60	-