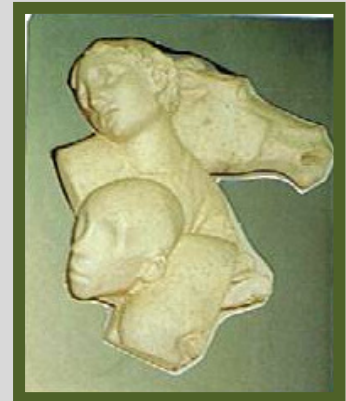
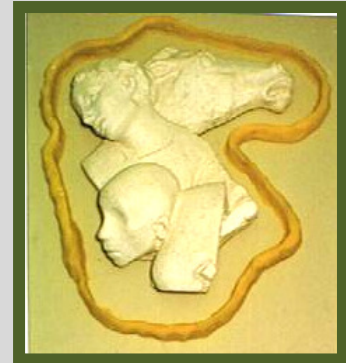


Einfache Silikonform selber herstellen

1. Original auf eine Unterlage setzen, eventuell mit doppelseitigem Klebeband befestigen und gut abdichten.

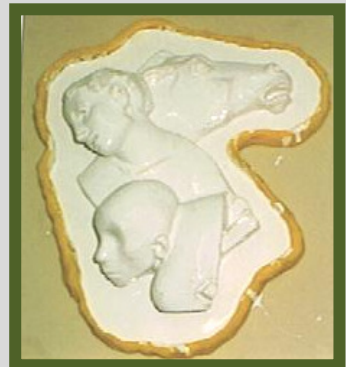


2. Objekt mit einem Plastilin- Rand versehen, verhindert das wegfließen des Silikons. Die ganze Form mit Trennspray P6 trennen, dann gut trocknen lassen.



3. Die erste und eventuell auch die zweite Schicht Silikon 1701 ohne Eindickmittel verarbeiten.

Mit einem Pinsel gut in alle Vertiefungen und Hinterschneidungen einarbeiten. Das verhindert weitgehend Lufteinschlüsse auf dem Original. Erste Schicht gut trocknen lassen.



4. Die zweite Schicht mit Silikonfarbe einfärben, dies erleichtert den zweiten Anstrich erheblich. Dazu nimmt man noch etwas Eindickmittel und trägt die zweite Schicht flach auf.

Das flache Auftragen verhindert Luftblasen zwischen der ersten und der zweiten Schicht.



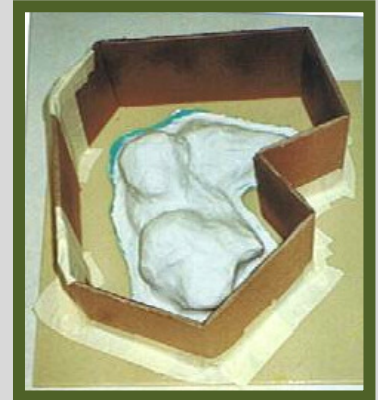
- 5.** Die dritte Schicht streichen wir wieder in weiss. (Je nach Objekt müssen wir die Schichten so lange wie nötig wiederholen, das kommt aber ganz auf die Grösse der Form an.)

Nach dem Aushärten des Silikons, nehmen wir die Umrandung des Plastilins weg.

Anschliessend macht man eine Stützform, zum Beispiel : mit Gips, Gipsbandagen usw. Hier haben wir unseren Weichschaum PU SF 50 verwendet.



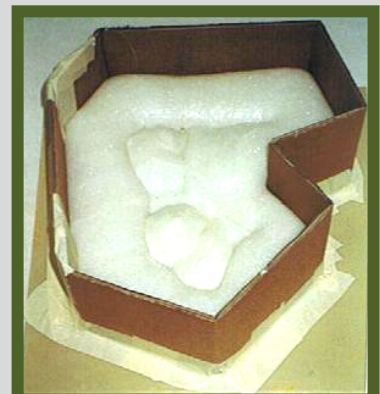
- 6.** Für den Weichschaum PU SF 50 bauen wir eine Umrandung aus Karton und trennen diese gut mit Trennmittel P 6, oder sonstige geeignete Trennmittel.



- 7.** Wir mischen nun den Weichschaum PU SF 50 und Giessen ihn über unsere Form. Beim steigen des Schaums müssen eventuelle Erschütterungen vermieden werden, sonst könnte der Schaum in sich zusammenfallen!



- 8.** Nach dem Steigen des Schaums sollte man sicher eine gute Stunde oder länger mit der Entformung warten.



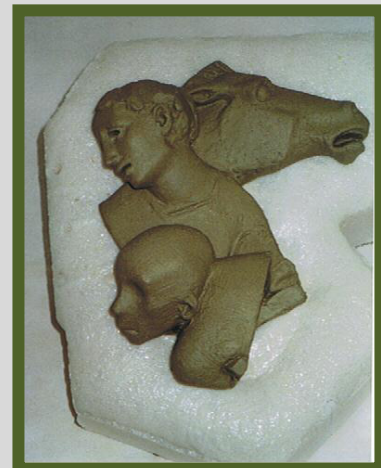
9. Nach der Aushärtung wird die Umrandung entfernt und die Stützform abgenommen. Anschliessend wird die Silikonform vorsichtig vom Original abgelöst.



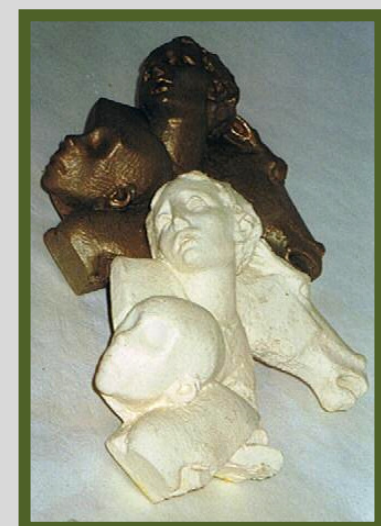
10. Nach der Entformung wird das geeignete Material in die Form gegossen.



Hier ein Guss mit MultiCast 2 eingefärbt und Füller B Materialien wie Giesskeramik und anderes sind möglich.



11. Anschliessend wurde die Figur mit Bronzepulver patiniert.



Kopie des Originals von Bildhauer E.Renggli
(Vorstudie Detail St.Martin, Relief in Bättwil Solothurn)